



Medlemsutvikling

Sean Armana

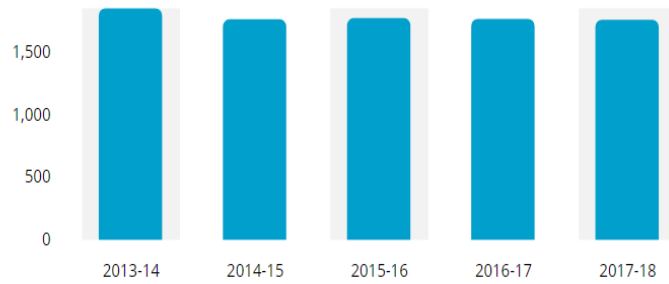
Leder – Medlemsutviklingskomiteen D2260

Jeløy RK



District 2260

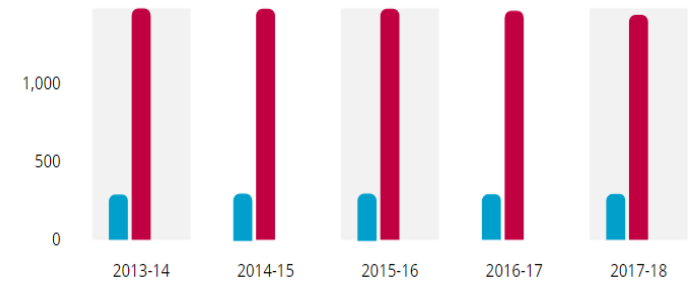
Membership Trends



July 1	2013-14	2014-15	2015-16	2016-17	2017-18
	1.85k	1.77k	1.78k	1.77k	1.76k

as of: 27-Feb-2018

Gender Trends



	2013-14	2014-15	2015-16	2016-17	2017-18
Female	290	296	296	292	294
Male	1.48k	1.48k	1.48k	1.47k	1.44k
Unreported	0	0	0	0	0

as of: 01-Mar-2018

- Dashboard
- Goal Center
- Global View
- Service Activities
- Resources
- Reports
- Contact Us
- My Rotary

SETTINGS

Language





Påstand

- Det er påstått at *hele 85% av medlemmene i rotaryklubbene aldri har vervet et nytt medlem!*
 - Refleksjon
 - Klubbledelse anliggende (#Innkommende Presidenter) – tydeliggjøring av mål (KPM) / etterlevelse av mål

Tiltak/Oppgave

- ✓ Først og fremst et ledelsesanliggende
- ✓ Salgsteknikk
- ✓ Distriktets ansvar/oppgave – Håndrekning



Homogen Rekruttering

Oppgaven med å rekruttere nye og beholde nåværende medlemmer må ikke skje ut fra en nasjonal mal', men må tilpasses de lokale forhold og muligheter.

- Dette da alle klubber er forskjellig på kultur
- Alle Rotarianere er forskjellig

Karakteristiske fellestrekk

- Klubbens ledelse, president og leder av medlemskomiteen især, må ha fokus på medlemsutvikling (uavhengig av alder/kjønn)
- Medlemsutvikling må årlig stå på dagsorden (Årshjul)
- Skal klubben kunne verve og beholde nye medlemmer kreves en salgsprosess lik den en ser i et suksessfullt firma



Hovedpunkter

- Medlemskap i Rotary er meritterende, dvs. et pluss ved jobbsøknader, bl.a. for lederstillinger
- *Det er et kvalitetsstempel å bli spurt om å bli Rotary-medlem!*
- *Nyttig erfaring for å kunne å «stå opp» i forsamlinger, bl.a. gjennom «EGO – foredrag» og «3 – minutter» (ledertrening)*
- *Får ledelseserfaring gjennom den obligatoriske presidentrollen, som komitéleder eller andre tillitsverv i klubben.*
- *«Kollega» med erfarne ledere/fagpersoner fra ulike sektorer.*
- Internasjonalt kollegium
- *Deltakelse i Rotary gir kunnskap og innsikt ut over egen profesjon – bl.a. de jevnlige foredragene innebærer en bred 'folkeopplysning'.*
- *Internasjonalt anseelse blant med-Rotarianere*
- *Coaching pool av profesjonelle!!!!*
- ***Åpenhet og synlighet av klubbprogram ??***



En kjensgjerning fra næringslivet

«Det koster fem til seks ganger så mye å skaffe nye kunder som å holde på gamle»

Ledelsen i en rotaryklubb må kontinuerlig jobbe i tospann:

- Stimuli av eksisterende medlemmer
- Rekruttering av nye medlemmer

Oppmerksomheten omkring det enkelte medlems ve og vel i klubben:

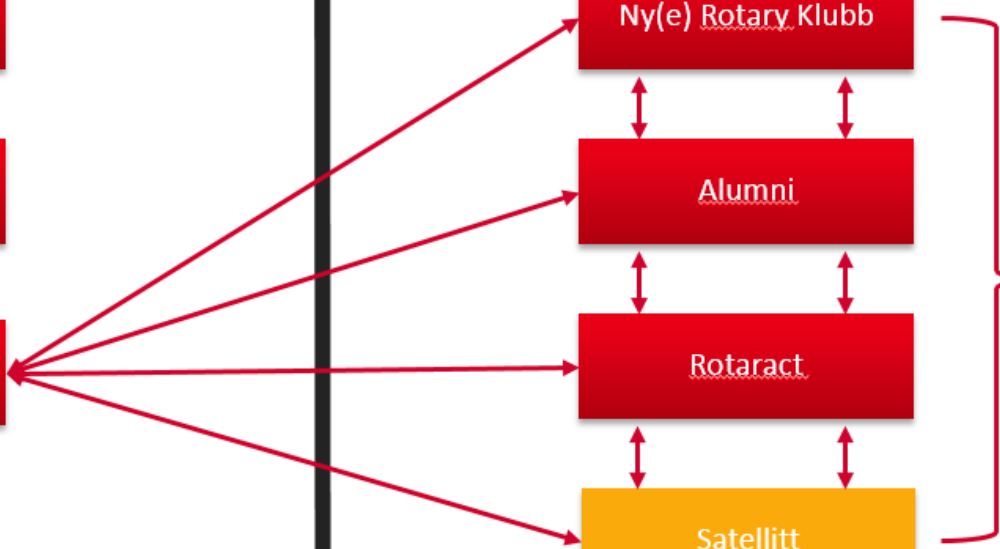
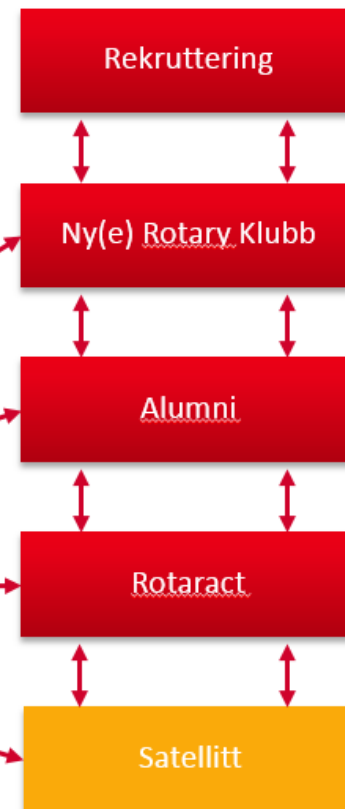
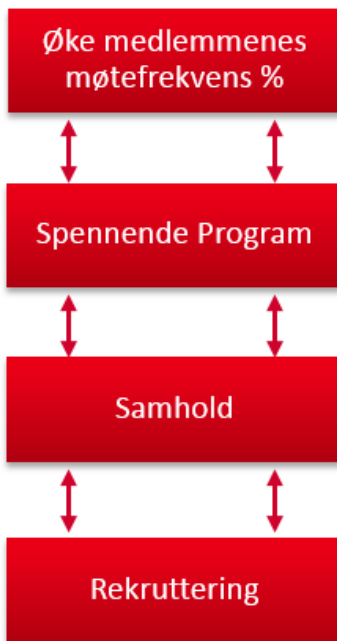
- Et godt sosialt miljø, inkluderende, ingen klikkdannelser!
- Organisering av møtelokalene
- Gode foredrag, interessante bedriftsbesøk, ekskursjoner
- Engasjere medlemmene i realistiske prosjekter
- Skape sosiale treffpunkt også utenom klubbkvelden? («Mimrekveld»)
- Hva betyr servering på møtene?
- Ivareta medlemmer med spesielle behov (eldre, de med funksjonshemninger)



Medlemsutvikling

Tradisjonell Rekruttering

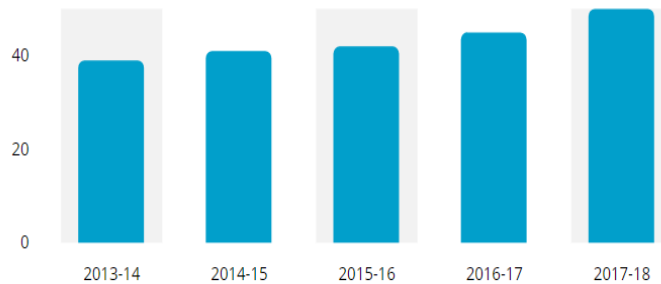
Ønsket Mål – (Visioning)





Rotary Club of Jeløy

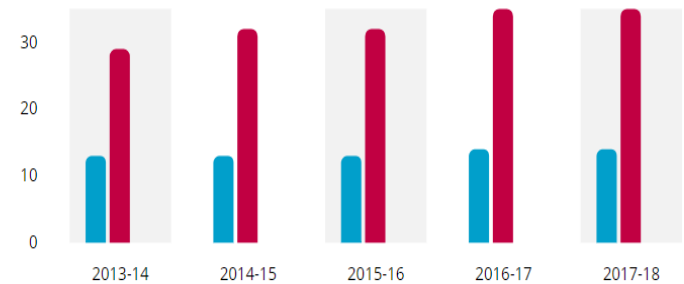
Membership Trends



July 1	2013-14	2014-15	2015-16	2016-17	2017-18
●	39	41	42	45	50

as of: 27-Feb-2018

Gender Trends



	2013-14	2014-15	2015-16	2016-17	2017-18
● Female	13	13	13	14	14
● Male	29	32	32	35	35
● Unreported	0	0	0	0	0

as of: 01-Mar-2018



2017-18 Jeløy Goals

- Members & Engagement
- Rotary Foundation Giving
- Service
- Young Leaders
- Public Image
- Rotary Citation
- All

EDIT

The goals you select will appear below. To report progress or add, remove, or edit a goal, select EDIT.

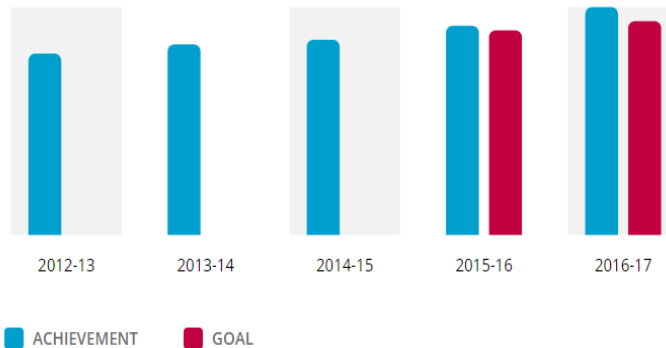
Club membership

[Hide goal details and history](#)

ACHIEVEMENT
49 OF GOAL
52
As Of 27-Feb-18

How many total members does your club want by the end of the Rotary year?

Goal History



YEAR	ACHIEVEMENT		GOAL
2016-17	49	of	46
2015-16	45	of	44
2014-15	42	of	-
2013-14	41	of	-
2012-13	39	of	-

*denotes 5-year high

- Dashboard
- Goal Center
- Global View
- Service Activities
- Resources
- Reports
- Contact Us
- My Rotary

SETTINGS

Language