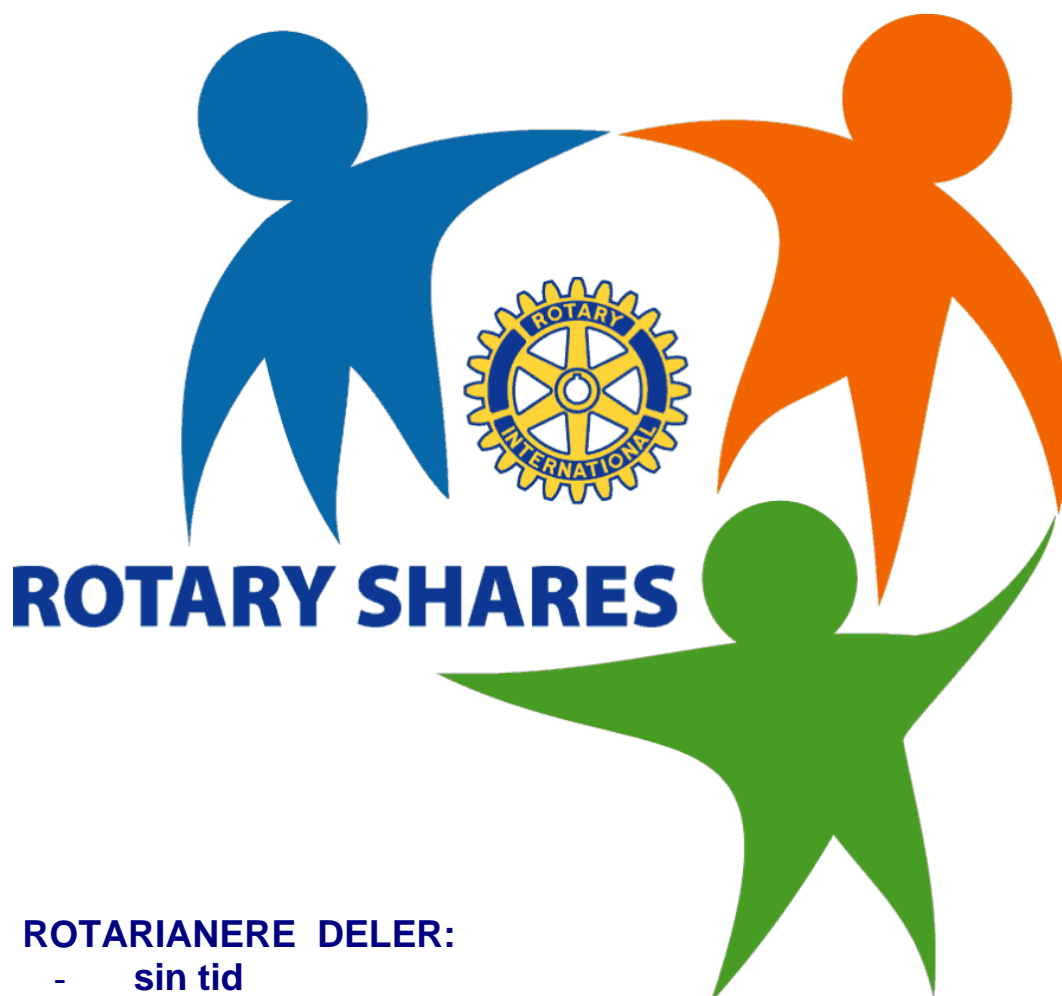


# ROTARY INTERNATIONAL DISTRIKT 2260

[www.d2260.rotary.no](http://www.d2260.rotary.no)



## ROTARIANERE DELER:

- sin tid
- sine ressurser
- sine midler
- sin omtanke
- sin kjærlighet

## HÅNDBOK 2007 – 2008

JOHAN HOVDEDALEN  
GUVERNØR



# Rotary International

## Distrikt 2260

Guvernør 2007-2008 Johan Hovdedalen



## Håndbok 2007-2008

### Forord

Kjære Presidenter!

Velkommen til et nytt rotaryår.

Håndboka er oppslagsverk for deg og distriktsorganisasjonen.

D-2260 innfører ny organisasjonsmodell 1. juli 2007. Endringene forenkler driften av rotaryklubbene og gjør Rotary tydeligere.

Håndboka legges ut på hjemmesida, ([www.d2260.rotary.no](http://www.d2260.rotary.no)). Hele Håndboka og / eller enkelte avsnitt kan lastes ned. Boka har det verktøyet du og medarbeiderne dine trenger for å drifte klubben på en profesjonell måte. Håndboka er bygd etter samme lest som siste års utgave. Ideer og løsninger videreføres. Håndboka blir ikke trykt i nye versjoner. Nødvendige endringer blir lagt inn i nettutgaven. Presidenter og andre sentrale folk i organisasjonen blir orientert når vesentlige endringer blir lagt inn. Dersom det er opplysninger du savner eller du trenger hjelp, vennligst ta kontakt med Distriktssekretæren eller den tjenesteyter i distriktet saken gjelder.

Nettutgaven representerer framtida. Papirutgaven er første versjon av Håndboka. Den vil hjelpe deg til å være oppdatert, selv om du mangler nettoppkopling. Der det er avvik mellom nett- og papirutgave, er det nettutgaven som gjelder.

Håndboka vil stadig utvikles. DGE bygger opp sin organisasjon i løpet av 2. halvår. Det finnes lenker til hjemmesida DGE bygger opp. Dette gir kontinuitet. Målet for nettutgaven er at den skal være et daglig redskap, tilgjengelig, oppdatert og brukervennlig. Venn deg til å bruke nettet, hjemmesida vår og Håndboka i siste reviderte utgave. Hjelp oss til å bli bedre i vår kommunikasjon med klubbene. Har du forslag til bedringer, hører vi gjerne fra deg.

Godt Nytt Rotary År!

Vennlig hilsen

Johan Hovdedalen

## Innholdsfortegnelse

Forord	
Rotarys verdigrunnlag.....	1
Rotarys formål og de fire tjenestene.....	2
Visjoner og mål.....	3
Distriktsorganisasjonen.....	5
Assisterende Guvernører, rolle og ansvar.....	11
Distriktets områdeinndeling.....	12
Klubbpresidenter.....	13
Klubbsekretærer.....	15
Klubbkasserere.....	17
Terminliste.....	19
Guvernørens klubbesøk.....	20
Klubbpresidentens ansvar og oppgaver (kommer senere)	
Klubbsekretærens ansvar og oppgaver (kommer senere)	
Klubbkassererens ansvar og oppgaver.....	23
RI's betalingsfrister.....	27
Vanlige spørsmål, RI's betalingsfrister.....	28
SHARE DDF.....	31
RI-Zürich kontaktpersoner.....	32
Klubbens lederplan.....	33
Klubbens planer og mål.....	37
Vedleggsliste.....	45

## **ROTARYS VERDIGRUNNLAG**

### **ROTARYS MOTTO:**

**Service Above Self - Å gagne andre**

### **ROTARYS FORMÅL:**

Rotarys formål er å fremme og styrke viljen til å gagne andre.

Det gjør vi ved:

- å utvikle vennskap som grunnlag for å gagne andre
- å stille høye etiske krav i vårt yrkesliv, vise respekt for alt nyttig arbeid og bruke hver enkelt
- rotarianeres yrke som mulighet til å gagne samfunnet
- å gagne andre i privatliv, yrke og samfunnsliv
- å arbeide for internasjonal forståelse, samhold og fred i fellesskap gjennom forskjellige yrker og idealet: Å gagne andre

### **THE FOUR-WAY TEST - 4-SPØRSMÅLSPRØVEN:**

Om saker vi tenker, sier og gjør:

1. Er det sant?
2. Er det rettferdig for alle parter ?
3. Vil det skape godvilje og bedre vennskap ?
4. Vil det være til beste for alle parter ?

### **YRKESKODEKS FOR ROTARIANERE:**

Det ventes av meg som rotarianer og yrkesutøver at:

- jeg ser mitt yrke som mulighet til å gagne andre
- jeg er trofast mot de etiske retningslinjer for yrket, mitt lands lover og normer i samfunnet
- jeg gjør alt for å holde mitt yrke i ære og fremme høyeste etiske standard
- jeg er rettferdig mot min arbeidsgiver, mine kollegaer, forretningspartnere, konkurrenter, kunder, allmennheten og alle jeg har yrkeskontakt med
- jeg erkjenner at alt nyttig arbeid har egenverdi
- jeg bruker mine kunnskaper og min erfaring til å skape muligheter for ungdom, og lindre nød og forbedre livskvaliteten for mine medmennesker
- jeg gir allmennheten korrekte og sannferdige opplysninger om mitt arbeid og min virksomhet
- jeg verken ber om eller gir fordeler til en rotarianer som jeg ikke ville gitt til andre i yrkes-sammenheng

### **” HEDERSOMNÆMNADE ”**

RI president, Wilfrid J. Wilkinson ber alle rotarianere om hjelp til å gjøre Rotary enda bedre. Utfordringen går til alle i lederposisjon. Han vektlegger Medlemsutviklingen – Klubbtjenesten – Yrkestjenesten – Samfunnstjenesten – Internasjonal tjeneste, samtidig som han holder fokus på Ungdom og Serviceaktiviter.

Les grundig den omdelte brosjyren, ”Hedersomnæmnannde”. Følg RI presidentens oppfordring ved å bygge året over hans tema, **ROTARY SHARES**. Rotarianere deler for å skape en bedre verden. Svarer du **JA !** til utfordringen ?

## **ROTARYS FORMÅL OG DE FIRE TJENESTENE**

### ***1. I KLUBBEN - KLUBBTJENESTEN:***

- **Å utvikle vennskap som grunnlag for å hjelpe andre**

### ***2. PÅ ARBEIDSPLASSEN - YRKESTJENESTEN:***

- **Å stille høye etiske krav i yrkeslivet, vise respekt for alt nyttig arbeid og bruke yrke til å gagne samfunnet**

### ***3. I LOKALSAMFUNNET - SAMFUNNSTJENESTEN:***

- **Å gagne andre i privatliv, yrke- og samfunnsliv**

### ***4. I VERDEN - INTERNASJONAL TJENESTE:***

- **Å arbeide for forståelse, samhold og fred gjennom internasjonalt fellesskap og yrkesliv**

# Visjoner og mål

## Visjoner

Rotary Distrikt 2260 har som visjon å representere et tverrsnitt av yrker i befolkningen blant ressurspersoner som i kraft av sin personlighet og væremåte bidrar til å fremme høy yrkesetikk og positive idealer.

Organisasjonen ønsker å gagne andre ved å bidra aktivt til nærmiljøets utvikling, støtte ungdom under utdanning, yte kunnskap og økonomisk bistand til viktige lokale, nasjonale og internasjonale prosjekter og tiltak innenfor programrammene til Rotary International og Rotary Foundation

Organisasjonen ønsker å være et prioritert forum i lokalsamfunnet og representere et nettverk for sine medlemmer lokalt, nasjonalt og internasjonalt.

## Mål

### 1 Medlemstallet økes med 3 % netto

- alle klubber har minst 25 medlemmer før 2010
- vektlegge yngre aldersgrupper i medlemsvervingen
- lågere gjennomsnittalder for medlemmer
- mangfold og variasjon i alder, kjønn, yrke, etnisk bakgrunn, språk, ulike livssyn og interesser

### 2 Kvinnelige medlemmer i alle klubber

- kvinner i alle klubber
- 20% kvinneandel i distriktet innen 2010
- 

### 3 Trekke familien med i rotaryarbeidet

- vektlegge klubbprosjekter der ledsagere og andre engasjeres
- klubbarrangement for hele familien
- styrke samarbeidet med assosierte organisasjoner, - Inner Wheel, Rotaract og Interact

### 4 Åpne Rotary for omverden

- alle klubber har minst ett arrangement, åpent for lokalsamfunnet
- god kommunikasjon –positiv omtale i media

**5 Utvikle og forsterke samarbeidet mellom klubbene**

- minst ett intercitymøte i hvert område

**6 Utvikle klubbenes indre miljø.**

- ta ”Rotaryskolen” i bruk
- årlig evaluering i klubbene
- møteprogram for alle aldersgrupper
- prioritere nye medlemmer til Distriktkonferansen

**7 Støtte Rotary Foundation (TRF)**

- bidra med kr. 300.-/ medlem i gjennomsnitt.
- økt oppslutning om ”Avtalegiro med skattefradrag”

**8 Delta i Distriktsprogrammene:**

- økt deltaking i Rotarys faste ungdomsprogrammer
- etablere en ny Rotaractklubb i Østfold
- styrke Rotarys ungdomsarbeid gjennom Sail Training International
- styrke arbeidet for mentoring
- Økt engasjement for Handicamp

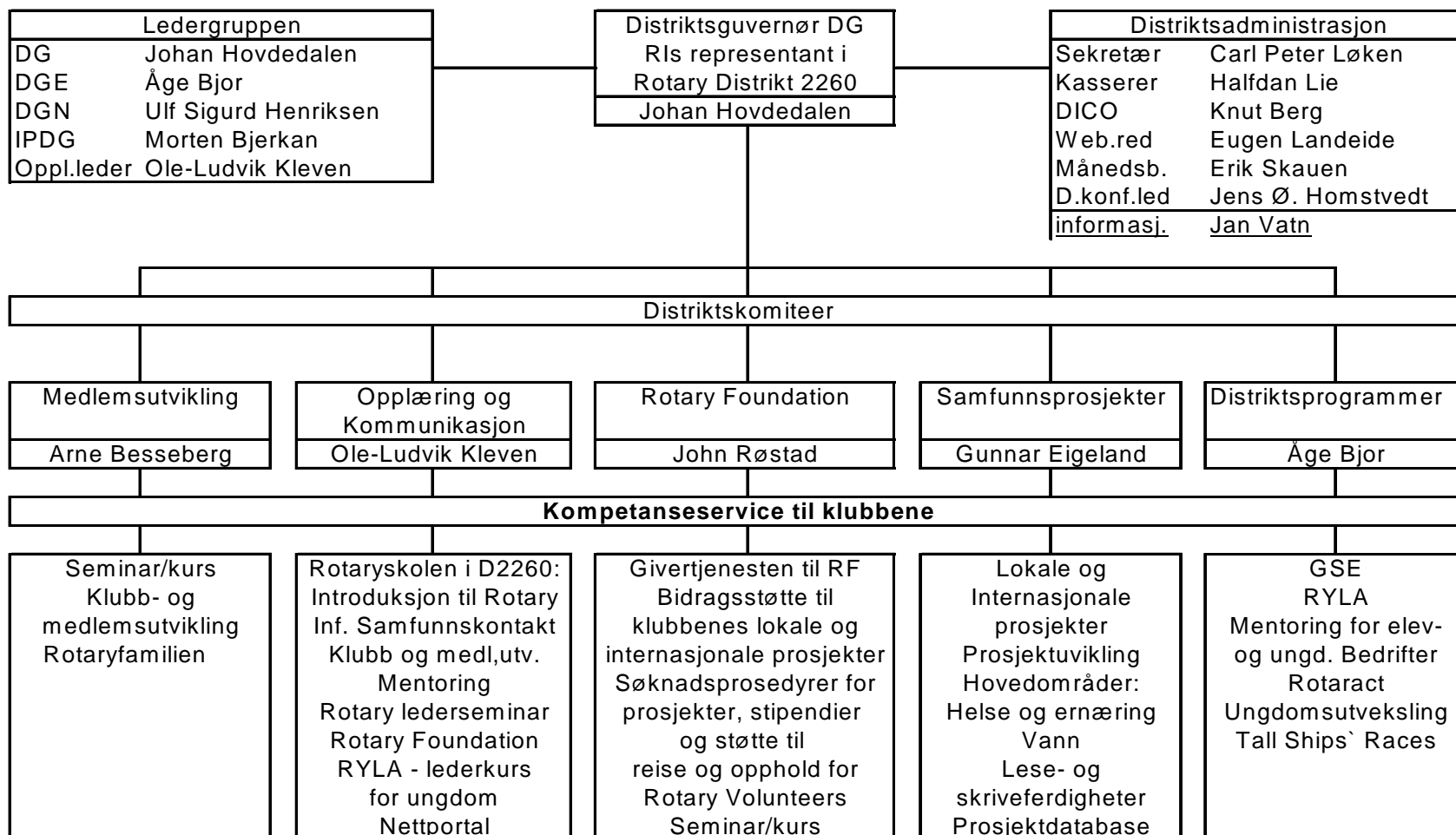
**9 Delta i Rotary Foundation GSE-program**

- øke klubbenes engasjement
- styrke informasjonen om D 2260 og GSE-tilbudet
- utvide utvekslingen med flere land

**10 Administrative rutiner i klubben**

- arbeide etter innført ny klubblederplan
- nettbasert registrering av all medlemsinformasjon på RI`s og NORFO`s databaser
- punktlighet i all rapportering / frister

## Distriktsorganisasjonen 2007-2008 Rotary Distrikt 2260





## Distriktsorganisasjonen

### LEDERGRUPPA:

<b>DG</b>	Johan Hovdedalen Olaf Funderuds vei 2, 1850 Mysen	Mysen RK	Telef.: 69890448 / 90063627 e-post: <a href="mailto:hovdeda@online.no">hovdeda@online.no</a>
<b>DGE</b>	Åge Bjør Bjørveien 120 1712 Grålum	Tune RK	” 69 14 59 79 / 907 56 763 e-post: <a href="mailto:aagehe-b@online.no">aagehe-b@online.no</a>
<b>DGN</b>	Ulf Sigurd Henriksen Ånebyveien 42, 1484 Hakadal	Nittedal RK	Telef.: 67 07 54 74 / 911 70 0 66 e-post: <a href="mailto:ulf.henriksen@bluezone.no">ulf.henriksen@bluezone.no</a>
<b>IPDG</b>	Morten Bjerkan, Lille Frøens vei 8, 0371 Oslo	Lørenskog RK	Telefon: 22 60 90 80 / 402 33 624 e-post: <a href="mailto:morbjerk@start.no">morbjerk@start.no</a>
<b>Opplæringsleder:</b>	PDG Ole-Ludvik Kleven, Ås RK Landåskollen 18, 1430 Ås		Telefon: 64 94 20 31 / 908 44 128 E-post: <a href="mailto:olkaas@online.no">olkaas@online.no</a>
<b>Tiltaksfondet;</b>	IPDG Morten Bjerkan	Lørenskogt RK	Telefon: 22 60 90 80 / 402 33 624 E-post <a href="mailto:morbjerk@start.no">morbjerk@start.no</a>
<b>Administrative rutiner:</b>	PDG Ole-Ludvik Kleven, Ås RK		Telefon: 64 94 20 31 / 908 44 128 E-post: <a href="mailto:olkaas@online.no">olkaas@online.no</a>

### DISTRIKTSKOMITEER:

<b>Medlemsutvikling:</b>	Arne Besseberg Kløverenga Terrasse 6, 2007 Kjeller	Skedsmo Nord RK	Telefon: 63 87 88 89 / 920 44 441 E-post: <a href="mailto:arne@besseberg.com">arne@besseberg.com</a>
<b>Nye klubber:</b>	Morten Bjerkan, Lille Frøens vei 8, 0371 Oslo	Lørenskog RK	Telefon: 22 60 90 80 / 402 33 624 E-post: <a href="mailto:morbjerk@start.no">morbjerk@start.no</a>

### Opplæring og kommunikasjon:

#### Rotaryskolen i Distrikt 2260.

*Komittens hovedoppgave er å utvikle en serie kurs m.v.som klubbene selv kan benytte til intern opplæring og kompetanseutvikling for sine medlemmer:*

<b>Koordinator og utviklingsleder:</b>	PDG Ole-Ludvik Kleven	Ås RK	Telefon: 64 94 20 31 / 908 44 128 E-post: <a href="mailto:olkaas@online.no">olkaas@online.no</a>
<b>Introduksjon til Rotary:</b>	Bjørn Olav Dufseth	Oppegård RK	Telefon: 66 80 96 25 / 908 54 946 E-post: <a href="mailto:bjdufs@online.no">bjdufs@online.no</a>
<b>Informasjon og samfunnskontakt:</b>	Jan A. Vatn	Gamlebyen Fredr. RK	Telefon: 69 32 58 65 / 958 76 7 97 E-post: <a href="mailto:jan.vatn@nrk.no">jan.vatn@nrk.no</a>
<b>Klubb- og medlemsutvikling:</b>	Arne Besseberg	Skedsmo Nord RK	Telefon: 63 87 88 89 / 920 44 441 E-post: <a href="mailto:arne@besseberg.com">arne@besseberg.com</a>
<b>Mentoring for Ungdomsbedrifter og Elevbedrifter:</b>	Hans Martin Larssen	Langhus RK	Telefon: 64 87 90 07 / 905 30 491 E-post: <a href="mailto:hans.martin.larssen@sparebank1.no">hans.martin.larssen@sparebank1.no</a>

**Bevisstgjøring av Rotarys ledere:**

Finn Kolstø Gardermoen RK Telefon: 63 94 35 80 / 916 48 644  
E-post: [finn@rbt.as](mailto:finn@rbt.as)

**RYLA – lederkurs for ungdom:**

Helge Normann Gardermoen RK Telefon: 62 88 88 70 / 917 68 715  
E-post: [he-norma@online.no](mailto:he-norma@online.no)  
Ole Ludvik Kleven -D-rådets reprt. Ås RK Telefon: 64 94 20 31 / 908 44 128  
E-post : [olkaas@online.no](mailto:olkaas@online.no)

**Nettportal for kursene:**

Eugen Landeide Lillestrøm RK Telefon: 63 84 09 15 / 990 95 573  
E-post: [eugen.landeide@online.no](mailto:eugen.landeide@online.no)

**Rotary Foundation:**

**DRFC CHAIR** John Røstad Nittedal RK Telefon: 67 07 82 73 / 917 42 209  
Likollen 21, E-post: [john.rostad@hagan.no](mailto:john.rostad@hagan.no)  
1481 Hagan

**Samfunnsprosjekter:**

**Leder / District Resource Group Coordinator:**

PDG Gunnar Eigeland Nittedal RK Telefon: 67 07 20 06 / 901 74 310  
Ø. Huseby 2 E-post: [geig@sensewave.com](mailto:geig@sensewave.com)  
1482 Nittedal

**Ressurs- og kontaktpersoner for prosjekter:**

**Internasjonale prosjekter:**

**Helse (Myggnett):**

Tom Gulliksen Kråkerøy RK Telefon: 69 34 08 74 / 970 96 349  
E-post: [elsietom@online.no](mailto:elsietom@online.no)

**Vann:** Jan Øyvind Johansen Nannestad RK: Telefon: 63 99 33 65 / 913 93 698  
E-post: [joeijo@online.no](mailto:joeijo@online.no)

**Lokale prosjekter:**

Arne Sæther Trøgstad RK Telefon: / 901 52 029  
E-post: [arne-rsa@online.no](mailto:arne-rsa@online.no)

**Lese- og skriveferdigheter, lokalt og internasjonalt:**

Rolf Theil Nittedal RK Telefon: 67 07 85 07 / 951 25 154  
E-post: [rolf.theil@iln.uio.n](mailto:rolf.theil@iln.uio.n)

**Distriktsprogrammer:**

**Leder/koordinator:**

Åge Bjør Tune RK ” 69 14 59 / 907 56 763  
Bjørveien 120 e-post: [aagehe-b@online.no](mailto:aagehe-b@online.no)  
1712 Grålum

**Nestleder/koord.** Ulf Sigurd Henriksen Nittedal RK 67 07 54 74 / 67 07 12 20  
Ånebyveien 42, e-post: [ulf.henriksen@bluezone.no](mailto:ulf.henriksen@bluezone.no)  
1484 Hakadal

**GSE:** Bjørn Brekke Drøbak RK Telefon: 64 93 23 96 / 64 90 53 70  
Seljevn. 5 E-post: [bbrekke2@online.no](mailto:bbrekke2@online.no)  
1440 Drøbak

**RYLA:** Helge Normann Gardermoen RK Telefon: 62888870 / 917 68 715  
Smedalsveien 9 E-post: [he-norma@online.no](mailto:he-norma@online.no)  
2050 Jessheim

<b>Tall Ships` Races:</b>	Arild Klemsdal Fr. Nansensv. 9, 1605 Fredrikstad	Fredrikstad RK	69 31 10 32 / 90 05 06 40
<b>Rotaract:</b>	Svein Jansverk Saltnesveien 334 1642 Saltnes	Råde RK	E-post: <a href="mailto:arild@klemsdal.no">arild@klemsdal.no</a> Telefon: 901 33 538 E-post: <a href="mailto:jansverk@online.no">jansverk@online.no</a>
<b>Ungdomsutveksling:</b>	Elsa M. Nysveen Hvamsmoen, 2165 Hvam	Årnes RK	Telefon: 63 90 96 24 / 909 51 339 E-post: <a href="mailto:elsanysv@online.no">elsanysv@online.no</a>

**\* DISTRIKTSADMINISTRASJON:**

<b>Distriktsekretær:</b>	Carl Peter Løken Mysen RK Bakkelivn 25 A		Telefon: 69 89 10 66 / 901 51 8 80 e-post: <a href="mailto:cloeken@c2i.net">cloeken@c2i.net</a>
<b>Distriktkasserer:</b>	Halfdan Lie, Boks 193, 1850 Mysen	Mysen RK,	Telefon: 69 84 60 40 / <a href="mailto:halfdan@liebedriftservice.no">halfdan@liebedriftservice.no</a>
<b>IT DICO:</b>	Knut Berg Auduns vei 2, 1470 Lørenskog	Lørenskog RK	Telefon: 67 90 45 81 / 415 30 2 22 E-post: <a href="mailto:knut.berg@broadpark.no">knut.berg@broadpark.no</a>
<b>Månedsbrev,- redaktør:</b>	Erik Skauen, Hølandsveien 20, 1860 Trøgstad	Mysen RK	Telefon: 69 82 69 11 / 423 26 9 11 ktr. 69 82 44 00 E-post: <a href="mailto:erik.skauen@trogstad.kommune.no">erik.skauen@trogstad.kommune.no</a>
<b>Web-redaktør :</b>	Eugen Landeide Karisveien 24 2013 Skjetten	Lillestrøm RK	Telefon: 63 84 09 15 / 990 95 573 E-post: <a href="mailto:eugen.landeide@online.no">eugen.landeide@online.no</a>
<b>Informasjon:</b>	Jan A. Vatn, Skrenten 1, 1639 Gamle Fredrikstad Gamlebyen/Fredrikstad RK		Telefon: 69 32 58 65 / 958 76 7 97 e-post: <a href="mailto:jan.vatn@nrk.no">jan.vatn@nrk.no</a>
<b>Distriktskonferansen:</b>			
<b>Leder:</b>	Jens Øystein Homstvedt Solberg, 1878 Hærland	Mysen RK	Telefon: 69 89 02 11 / e-post: <a href="mailto:arosio@frisurf.no">arosio@frisurf.no</a>

**\* ASSISTERENDE GUVERNØRER:**

**Region Østfold:**

<b>Område A</b>	Anne Marit Boberg Torpum 1789 Berg	Fredriksten RK	Telefon: 69 19 51 02 / 917 10 278 E-post: <a href="mailto:aboberg@halden.net">aboberg@halden.net</a>
<b>Område B</b>	Reidar S. Kjølborg Snørn 4 1657 Torp	Gamlebyen-Fredr. RK	Telefon: 69 34 56 57 / 480 43 024 E-post: <a href="mailto:r.s.kjolberg@online.no">r.s.kjolberg@online.no</a>
<b>Område C</b>	Hans Magnus Lie Raveien 14 B, 1580 Rygge	Rygge RK	Telefon: 69 26 91 50 / 976 97 8 80 E-post: <a href="mailto:hans.lie@c2i.net">hans.lie@c2i.net</a>
<b>Område D</b>	Kari Heen Bakke, Bleidablik, 1890 Rakkestad	Rakkestad RK	Telefon: 69 82 49 17 / 466 64 4 43 E-post: <a href="mailto:khb@trogstad-sparebank.no">khb@trogstad-sparebank.no</a>

**Region Akershus:**

<b>Område E</b>	Åge Wik, Bråtenveien 5, 1400 Ski.	Nordby RK	Telefon: 64 87 02 51 / E-post: <a href="mailto:agewik@online.no">agewik@online.no</a>
<b>Område F</b>	Bjørn Lunde Hareveien 6	Kolbotn RK	Telefon: 66 80 23 11 / 951 63 847 E-post: <a href="mailto:lundebj@start.no">lundebj@start.no</a>

<b>Område G</b>	1413 Tårnåsen Magne Yndestad Eikekroken 38 2020 Skedsmokorset	Skedsmokorset RK	Telefon: 63 87 73 56 / 974 86 750 E-post: <a href="mailto:oddlaug@online.no">oddlaug@online.no</a>
<b>Område H</b>	Finn Kolstø Gamleveien 27 2040 Kløfta	Gardermoen RK	Telefon: 63 94 35 80 / 916 48 644 E-post: <a href="mailto:finn@rbt.as">finn@rbt.as</a>

### Andre sentrale tjenester:

<b>Ass. Distriktsekrt.</b>	1850 Mysen Øjvin Falch Hubroveien 14 1850 Mysen	Mysen RK	Telefon: 69 89 28 30 / 906 69 4 50 <a href="mailto:ojvin.falch@tine.no">ojvin.falch@tine.no</a>
<b>Regnskapsfører:</b>	ØKO Regnskap AS v/Odd Arne Arnesen PB 154	Skedsmo Nord RK	Telefon: 63 87 06 50 / 909 17 386 E-post: <a href="mailto:odd.arnesen@okonor.no">odd.arnesen@okonor.no</a>
<b>Programansvar, -teknisk :</b>	John Floeng P. Boks 1, 1851 Mysen	Mysen RK	Telefon: 69 89 37 24 / e-post: <a href="mailto:johnf@ttc.no">johnf@ttc.no</a>

### ROTARY INTERNATIONAL:

<b>Interact (utredning):</b>	Halvor Stormoen Grevlingstien 22 2022 Gjerdrum	Kløfta RK	Telefon: 63 99 02 71 / 63 99 17 66 E-post: <a href="mailto:halvor@stormoen.org">halvor@stormoen.org</a>
<b>Friendship Exchange:</b>	Olav Sandsmark Ekestubben 1440 Drøbak	Drøbak RK	Telefon: 64 93 12 57 E-post: <a href="mailto:hersa@online.no">hersa@online.no</a>
<b>Fellowships:</b>	Hans Peder Ulvin Ø. Ulvin 2092 Minnesund	Eidsvoll RK	Telefon: 913 70 2 24 E-post: <a href="mailto:hpulvin@online.no">hpulvin@online.no</a>

### World Community Service og District Resource Group Coordinator:

Gunnar Eigeland Ø. Huseby 2 1482 Nittedal	Nittedal RK	Telefon: 67 07 20 06 / 901 74 310 E-post: <a href="mailto:geig@sensewave.com">geig@sensewave.com</a>
---	-------------	---

### ROTARY FOUNDATION:

<b>Annual Giving:</b>	Herman Stabell Lurudveien 30 2020 Skedsmokorset	Skedsmokorset RK	Telefon: 63 87 73 41 / 907 62 360 E-post: <a href="mailto:herstab@start.no">herstab@start.no</a>
<b>Permanent Fund:</b>	Barry Matheson P.B. 143 2051 Jessheim	Jessheim RK	Telefon: 63 97 10 20 / 916 99 200 E-post: <a href="mailto:barry.matheson@powertech.no">barry.matheson@powertech.no</a>
<b>Scholarships:</b>	Marte Hoel Gunhildrud Gård 2030 Nannestad	Nannestad RK	Telefon: 63 99 70 86 E-post: <a href="mailto:mhoel2@online.no">mhoel2@online.no</a>

### Grants: Humanitære Prosjekter: Lokale – District Simplified Grants; Indivuelle – Volunteer Service Grants; Internasjonale – Matching Grants:

<b>PolioPlus:</b>	John Hatling Valhallveien 33 1400 Ski	Nordby RK	Telefon: 64 94 62 62 / 909 59 870 E-post: <a href="mailto:john-hat@frisurf.no">john-hat@frisurf.no</a>
	Egil Hopland C.J. Pettersens vei 34	Sarpsborg RK	Telefon: 69 14 07 05 E-post: <a href="mailto:egilhop@start.no">egilhop@start.no</a>

<b>Alumni:</b>	1715 Yven Per Oscar Jacobsen Løkkedalsveien 17A 1440 Drøbak	Drøbak RK	Telefon: 64 90 75 60 / 907 31 125 E-post: <a href="mailto:per.jacobsen@mipro.n">per.jacobsen@mipro.n</a>
<b>Rotary Volunteers:</b>	Olaug Sofie Andreassen Iver Holters vei 10 1410 Kolbotn	Gjersjøen RK	Telefon: 66 80 97 30 E-post: <a href="mailto:hjandrea@online.no">hjandrea@online.no</a>

## Distriktsråd

### Leder:

**DG Johan Hovdedalen**

### Medlemmer:

DGE Åge Bjor	Tune RK
DGN Ulf S. Henriksen	Nittedal RK
IPDG Morten Bjerkan	Lørenskog RK
Opplæringsleder - PDG Ole-Ludvik Kleven	Ås RK
Medlemsutvikling - Arne Besseberg	Skedsmo Nord RK
Rotary Foundation - DRFC John Røstad	Nittedal RK
Samfunnsprosjekter - PDG Gunnar Eigeland	Nittedal RK
Distriktprogrammer – Åge Bjor	Tune RK

### ASSOSIERTE MEDLEMMER:

International Inner Wheel, Distrikt 31 Distriktspresident 07/08	Marit Stabell, Lurudveien 30, 2020 Skedsmokorset	Lillestrøm Inner Wheel K	Telefon: 63 87 73 41 / 913 86 2 15 E-post: <a href="mailto:marit.stabell@start.no">marit.stabell@start.no</a>
--	--	--------------------------	--

Rotaract Distrikt 2310 og 2260 Distriktspresident 07/08	Kathrine Tåsåsen, Jordbørsletta 28, 1410 Kolbotn	Kolbotn Rotaract K	Telefon: 924 17 2 64 E.post: <a href="mailto:k_tasasen@hotmail.com">k_tasasen@hotmail.com</a>
--	--	--------------------	--

### - Øvrige innkalles etter behov-

(Andre postadresser, telefon og e-postadresser, se foregående sider)

## **Assisterende Guvernører (AG)– rolle og ansvar.**

### **Rolle:**

#### **AG skal hjelpe guvernøren med å utvikle aktive klubber.**

AG skal etter ønske

- ha lederansvar i div. komitearbeid
- støtte presidentens planlegging og nedfelle ”Kubbens planer og mål” (KPM).
- besøke klubbene i sitt område,-spesielt mellom Motivasjonsseminaret i januar og PETS i mars.
- støtte presidenten i å utarbeide ”Sluttrapport”. Rapporten sendes DG og klubbarkivet.
- gi veiledning i organisasjonsbygging.
- legge til rette for at Rotaryskolen tas i bruk
- støtte samarbeidet mellom klubbene.  
Intercitymøter og flerklubb-prosjekter er gode virkemiddel.
- delta i distriktets større møter, samt arbeide for sunn TRF- og medlemsutvikling.
- støtte presidenten til gode rapporteringsrutiner.

### **Ansvar:**

Være coach / mentor for klubbenes presidenter, sekretærer, kasserere og andre nøkkelpersoner. Formidle retningslinjene i RI's og distriktets planer og mål for kommende rotaryår. Oppmuntre presidenter og styrer til å forberede og gjennomføre et godt rotaryår.

### **Motivasjonstreffet, PETS og Distriktsamlingen:**

Lede drøftingen i områdegruppene. I samarbeid med innkommende presidenter utvikle planer og gode samarbeidsrutiner for oppstart av det nye rotaryåret.

### **Under planleggingsfasen januar-mai 2007:**

Støtte planleggingen for innkommende presidenter. Gjennomgå bruk av planleggingsverktøyet, ”Kubbens planer og mål (KPM) 2007-08”. Oppfordre til drøfting av oppgaver og fremme målforståing. Målene skal være utfordrende, målbare og oppnåelige innen gitte tidsrammer.

### **I Rotaryåret 2007-2008:**

Lede områdemøter der presidentene legger fram aktivitetstatus. Støtte guvernøren i forbereding av klubbesøk. Lytte til problemer og spørsmål som klubblederne tar opp. Løsninger søkes i samarbeid med guvernøren. Oppfordre presidentene til å levere sin årsrapport til guvernøren innen utgangen av mai 2008. AG leverer sin ”Område-rapport” til samme tid.

## **Distriktets områdeinndeling**

(Omregulering til mer likt antall klubber i hvert område kan bli aktuelt)

Distrikt 2260 er i sin organisering delt inn i 8 områder:

### **Klubber i Region ØSTFOLD:**

<b>Område A</b>	<b>Område B</b>	<b>Område C</b>	<b>Område D</b>
Fredriksten	Borge	Jeløy	Askim
Halden	Fredrikstad	Moss	Hobøl-Spydeberg
Rakkestad	Fredrikstad-Glemmen	Rygge	Mysen
Sarpsborg	Gamlebyen/Fredrikstad	Råde	Trøgstad
Skjeberg	Hvaler	Våler i Østfold	Ørje-Tøcksfors
Tune	Kråkerøy		
	Onsøy		
	Rolvsøy		

### **Klubber i Region AKERSHUS:**

<b>Område E</b>	<b>Område F</b>	<b>Område G</b>	<b>Område H</b>
Bundefjorden	Enebakk	Lillestrøm	Aurskog-Høland
Drøbak	Gjersjøen	Lørenskog	Eidsvoll
Follo Syd	Kolbotn	Lørenskog Vest	Eidsvoll Syd
Nesodden	Langhus	Nittedal	Gardermoen
Nordby	Oppegård	Sagdalen	Jessheim
Vestby	Ski	Skedsmo Nord	Kløfta
Ås		Skedsmokorset	Nannestad
		Strømmen	Sørumsand
			Årnes

Områdeinndelingen følger geografiske kriterier. Hvert område har sin Assisterende Guvernør – AG. AG's oppgave er å arrangere og lede gruppearbeid for innkommende presidenter i planleggingsfasen. AG skal ellers støtte klubbene gjennom rotaryåret. Områdene er arbeidsfora for kommunikasjon og samarbeid.

## Presidenter 2007 - 2008 Rotary Distrikt 2260

(26/1-07)

Klubb nr.	Klubb	Om- råde	Navn	Adresse	E-post adresse	Tlf.priv.	Tlf. arb.	Mobil
12852	Askim	D	Tor Idland	Dalveien 21, 1808 Askim	<a href="mailto:tor.idland@oblad.no">tor.idland@oblad.no</a>	69 88 23 21	64 85 50 20	911 93 127
12854	Aurskog-Høland	H	Norman Dahle	Myrstien, 1930 Aurskog	<a href="mailto:normaada@online.no">normaada@online.no</a>	63 86 32 57		901 04 795
28072	Borge	B	Tore Lundestad	Vardeveien 27, 1659 Torp	<a href="mailto:tore.lundestad@borg-havn.no">tore.lundestad@borg-havn.no</a>	69 34 81 60	69 35 89 14	911 17 202
30874	Bundefjorden	E	Arne Laudal	Granatveien 37C, 1454 Fagerstrand	<a href="mailto:arne.laudal@dnv.com">arne.laudal@dnv.com</a>	66 91 55 08	67 57 87 98	482 22 070
12859	Drøbak	E	Eva Bratlie	Solveien 8, 1440 Drøbak	<a href="mailto:eva.bratlie@ski.kommune.no">eva.bratlie@ski.kommune.no</a>	64 93 18 19		924 40 487
12860	Eidsvoll	H	Steinar Lægland	Marte Marjas veg 8, 2080 Eidsvoll	<a href="mailto:sl@eidsvoll-industri.no">sl@eidsvoll-industri.no</a>	63 96 53 56	63 92 45 70	975 33 973
12861	Eidsvoll Syd	H	Cato Aamodt	Haga gård, 2073 Bøn	<a href="mailto:cato.aamodt@marsh.com">cato.aamodt@marsh.com</a>	63 95 41 93	22 01 11 14	928 90 100
12863	Enebakk	F	Per Kongsnes	Granveien 56, 1911 Flateby	<a href="mailto:per.kongsnes@c2i.net">per.kongsnes@c2i.net</a>	64 92 84 00		924 36 238
29986	Follo Syd	E	Vera Wilhelmsen	Sentrumveien 8, 1400 Ski	<a href="mailto:ver-wi@online.no">ver-wi@online.no</a>	64 94 66 36	64 85 60 44	959 18 313
12864	Fredrikstad	B	Bente Lene Christensen	Arisveien 14, 1621 Gressvik	<a href="mailto:bentelene@psykodont.no">bentelene@psykodont.no</a>	69 36 50 90	69 31 85 30	
26926	Fredrikstad-Glemmen	B	Marit Nytrøen	Vinjesvei 14B, 1605 Fredrikstad	<a href="mailto:marit.nytroen@bjorgfjell.no">marit.nytroen@bjorgfjell.no</a>	69 30 85 95	69 35 18 31	959 19 247
12865	Fredriksten	A	Bjørnulf Ørnhaug	Watvedtveien 49, 1782 Halden	<a href="mailto:ornhaug@hotmail.com">ornhaug@hotmail.com</a>	69 18 83 55		957 96 251
12866	Gamlebyen/Fredrikstad	B	Tove Marit Thøgersen	Lervikveien 110, 1626, Manstad	<a href="mailto:toth@fredrikstad.kommune.no">toth@fredrikstad.kommune.no</a>	69 33 31 13	69 30 44 78	906 47 893
51117	Gardermoen	H	Kåre Sandholt	2070 Råholt	<a href="mailto:kaare@chaink.no">kaare@chaink.no</a>	63 95 46 30		905 52 687
29787	Gjersjøen	F	Anne Lise Dyhr Holte	Fururabben 35, 1412 Sofiemyr	<a href="mailto:aldyhr@hotmail.com">aldyhr@hotmail.com</a>	66 80 11 00		
12870	Halden	A	Jan-Erik Erichsen	Kjærlighetsstien 10B, 1781 Halden	<a href="mailto:erichsen@c2i.net">erichsen@c2i.net</a>	69 18 15 34		928 36 574
12871	Hobøl-Spydeberg	D	Ole Thorvald Riiser	Riiser, 1827 Hobøl	<a href="mailto:o-riiser@online.no">o-riiser@online.no</a>	69 92 10 10		905 22 077
50114	Hvaler	B	Knut Ramberg	Huser, 1684 Vesterøy	<a href="mailto:knut.ramberg@borgtotal.no">knut.ramberg@borgtotal.no</a>	69 37 72 53	69 36 88 80	950 61 570
12873	Jeløy	C	Halldor Matre Skålnes	Nordre Jeløy, 1514 Moss	<a href="mailto:halldor@jdk.no">halldor@jdk.no</a>	69 27 01 98	69 91 10 90	
12874	Jessheim	H	Bjørn Steinar Moe	2055 Nordkisa	<a href="mailto:bjsteimo@online.no">bjsteimo@online.no</a>	63 97 51 61		901 70 811
12875	Kløfta	H	Svein Asmyhr	Trondheimsveien 456, 2016 Frogner	<a href="mailto:svein@lsk.no">svein@lsk.no</a>	63 82 00 84		906 16 132
12876	Kolbotn	F	Kjell Erik Tonne	Jordbærsløtta 26, 1410 Kolboth	<a href="mailto:kerik-to@online.no">kerik-to@online.no</a>	66 80 21 10		900 34 188
12878	Kråkerøy	B	Einar Finn Larsen	Snorres vei 10B, 1671 Kråkerøy	<a href="mailto:eifa@fredrikstad.kommune.no">eifa@fredrikstad.kommune.no</a>	69 34 14 19		906 20 475
12879	Langhus	F	Hans Martin Larssen	Høyåsveien 1, 1405 Langhus	<a href="mailto:hans.martin.larssen@sparebank1.no">hans.martin.larssen@sparebank1.no</a>	64 87 90 07	21 02 57 32	905 30 491
12880	Lillestrøm	G	Roy Søbakken	Gerderveien 156, 1900 Fetsund	<a href="mailto:post10@sobakken.com">post10@sobakken.com</a>	63 88 22 25		971 82 002
12881	Lørenskog	G	Sigurd Wisløff	Skårerveien 43C, 1470 Lørenskog	<a href="mailto:skwislof@online.no">skwislof@online.no</a>	67 97 64 66		901 57 349
21933	Lørenskog Vest	G	Finn Eirik Stoveland	Eikeveien 19, 1470 Lørenskog	<a href="mailto:finn.stoveland@online.no">finn.stoveland@online.no</a>	67 90 25 48		
12884	Moss	C	Helge S. Hjelseth	Tronvik Gaard, Jeløy, 1519 Moss	<a href="mailto:hsh@hjelseth.no">hsh@hjelseth.no</a>	69 27 49 30		926 17 050
12885	Mysen	D	Jostein Flåøien	Platåveien 2, 1850 Mysen	<a href="mailto:jflaoien@online.no">jflaoien@online.no</a>	69 89 26 02		911 21 028
12886	Nannestad	H	Sveinar Hoff	Gråbeinstigen 9, 2030 Nannestad+	<a href="mailto:sveinar.hoff@nordengen.no">sveinar.hoff@nordengen.no</a>	63 99 72 16	63 99 99 50	901 05 069
12888	Nesodden	E	Brita Lagmo	Nedre Movei 53, 1450 Nesoddtangen	<a href="mailto:brita.lagmo@ambitiongroup.com">brita.lagmo@ambitiongroup.com</a>			918 27 948
12889	Nittedal	G	Arne J. Sandberg	Stasjonsveien 19, 1482 Nittedal	<a href="mailto:asandbe@broadpark.no">asandbe@broadpark.no</a>	67 07 17 24		928 49 568
23738	Nordby	E	Torvald Sørbø	Lyngveien 15, 1430 Ås	<a href="mailto:ts@confidon.no">ts@confidon.no</a>	64 94 19 90		901 34 000



## Håndbok 2007-2008 Distrikt 2260, oppdatert 9. juni 2007 (dette kapittel)

12891	Onsøy	B	Lars Langaker	Ørmenåsen 5, 1621 Gressvik	<a href="mailto:larsnlangaker@online.no">larsnlangaker@online.no</a>		69 33 45 72	995 14 890
12892	Oppegård	F	Idar Fagerli	Per Lassons v. 8, 1410 Kolbotn	<a href="mailto:idar.fagerli@aibel.com">idar.fagerli@aibel.com</a>			908 71 342
12897	Rakkestad	A	Hans Amund Lunde	Lyngveien 27, 1890 Rakkestad	<a href="mailto:hal@ostfold-utvikling.no">hal@ostfold-utvikling.no</a>	69 22 11 89	69 22 25 05	971 25 680
22159	Rolvstøy	B	Kai Egil Magnussen	Blåklukkeveien 23, 1664 Rolvsøy	<a href="mailto:kai.magnussen@axapta.no">kai.magnussen@axapta.no</a>	69 33 53 86	69 33 91 02	908 78 492
12899	Rygge	C	Terje Nordlie	Åsfaret 4, 1570 Dilling	<a href="mailto:terje.nordlie@moller.no">terje.nordlie@moller.no</a>	69 26 88 12		905 78 032
12896	Råde	C	Per Tobias Kirkebak	Lundeby, 1640 Råde	<a href="mailto:per.kirkebak@hiof.no">per.kirkebak@hiof.no</a>	69 28 13 57		974 13 384
22948	Sagdalen	G	Øyvind Munthe-Kaas	Vårstigen 1B, 1470 Lørenskog	<a href="mailto:oyvind.munthe-kaas@mku.no">oyvind.munthe-kaas@mku.no</a>	67 97 00 90	63 80 59 75	913 86 419
12901	Sarpsborg	A	Trond H. F. Kasbo	Dronningensgt. 42, 1723 Sarpsborg	<a href="http://thk@sarpsborg.com">thk@sarpsborg.com</a>	69 15 55 40	69 11 68 14	995 64 922
30125	Skedsmo Nord	G	Ellen Cathrine Stranberg	Vardeknausen 18, 2020 Skedsmokorset	<a href="mailto:ellen.cathrine.stranberg@vesta.no">ellen.cathrine.stranberg@vesta.no</a>	63 87 50 53		928 56 316
12903	Skedsmokorset	G	Henry Kjell Johansen	Tyriveien 5, 2020 Skedsmokorset	<a href="mailto:hekjell@online.no">hekjell@online.no</a>	63 87 66 94	63 87 66 94	900 27 710
12904	Ski	F	Knut Kr. Prestrud	Løken Gård, 1408 Kråkstad	<a href="mailto:KKPrestrud@hotmail.com">KKPrestrud@hotmail.com</a>	64 86 34 24		915 70 412
12905	Skjeberg	A	Thor Martin Ørseng	Rokkeveien 108, 1743 Klavestadhaugen	<a href="mailto:kirkegaten@st.hydrotexaco.no">kirkegaten@st.hydrotexaco.no</a>	69 16 30 52	69 15 49 00	915 31 980
12907	Strømmen	G	Øivind Wethal	Stasjonsveien 32, 2010 Strømmen	<a href="mailto:oivindw@online.no">oivindw@online.no</a>	63 81 80 59		982 32 074
12906	Sørumsand	H	Svein Erik Haagenrud	Reina 8, 1920 Sørumsand	<a href="mailto:haagenr@online.no">haagenr@online.no</a>	63 82 73 20		911 43 791
23613	Trøgstad	D	Hans Ludvig Olsen	Aartun, 1860 Trøgstad	<a href="mailto:hluolse@online.no">hluolse@online.no</a>	69 82 98 98		907 35 955
12908	Tune	A	Dag-Fredrik Reymert	Platåveien 5, 1734 Hafslundsøy	<a href="mailto:freyme@frisurf.no">freyme@frisurf.no</a>	69 13 16 33		
12910	Vestby	E	Reidar Clausen	Sole Allé 6, 1540 Vestby	<a href="mailto:reidar@clausen.no">reidar@clausen.no</a>	64 95 05 95	22 07 65 00	400 44 180
12909	Våler Østfold	C	Terje Solli	Texnestoppen 12, 1591 Sperrebotn	<a href="mailto:terje.solli@metric.no">terje.solli@metric.no</a>	69 28 85 15		930 03 643
12893	Ørje-Töcksfors	D	Mårten Danielsson	Skredene, S-670 10 Töcksfors	<a href="mailto:morten_danielsson_58@hotmail.com">morten_danielsson_58@hotmail.com</a>	+46 573 21 483		
12849	Årnes	H	Helge Tamburstuen	Pb. 13, 2151 Årnes	<a href="mailto:tamburstuen.ah@c2i.net">tamburstuen.ah@c2i.net</a>	63 90 04 13		909 49 961
12850	Ås	E	Bal Ram Singh	Bråtenveien 8, 1430 Ås	<a href="mailto:balram.singh@umb.no">balram.singh@umb.no</a>	64 94 22 68		458 50 778

## Sekretærer 2007 - 2008 Rotary Distrikt 2260

(23/4-07)

Klubb nr.	Klubb	Omr.	Navn	Adresse	E-post adresse	Tlf.priv.	Tlf. jobb	Mobil
12852	Askim	D	Per Henrik Hoff	Grønlundvn. 12,1809 Askim	per.henrik@brynildgruppen.no	69 88 95 37	69 30 51 00	905 25 1 07
12854	Aurskog-Høland	H	Egil Nilsen	Furutoppen 1, 1940 Bjørkelangen	<a href="mailto:egil.nilsen@bjl.no">egil.nilsen@bjl.no</a>	63 85 66 69	63 85 57 00	928 24 306
28072	Borge	B	Roar H. Torp	Bodalsvei 36, 1743 Klavestadhaugen	<a href="mailto:roheto@frisurf.no">roheto@frisurf.no</a>		69 16 32 74	911 69 287
30874	Bundefjorden	E	Finn Rooth	Blåbærstien 17D, 1450 Nesoddtangen	<a href="mailto:finn.rooth@c2i.net">finn.rooth@c2i.net</a>	66 91 00 92		952 69 333
12859	Drøbak	E	Kathe Langvik	Folkevangveien 24, 1440 Drøbak	<a href="mailto:kathe@oppegardil.no">kathe@oppegardil.no</a>			996 32 543
12860	Eidsvoll	H	Øystein Ulvin	Øvre Ulvin, 2090 Minnesund	<a href="mailto:oulvin@online.no">oulvin@online.no</a>	63 96 30 23		901 69 351
12861	Eidsvoll Syd	H	Fred Thommesen	Anton Nilsens v. 15, 2070 Råholt	<a href="mailto:fredt@online.no">fredt@online.no</a>	63 95 40 78		915 79 600
12863	Enebakk	F	Øyvind Åse	Byggveien 5, 1912 Enebakk	<a href="mailto:oase@online.no">oase@online.no</a>	64 92 71 57		977 09 571
29986	Follo Syd	E	Hilde Nissen	Von Øktens vei 16, 1430 Ås	<a href="mailto:hilde_nissen@yahoo.no">hilde_nissen@yahoo.no</a>	64 94 13 62		
12864	Fredrikstad Fredrikstad- Glemmen	B	Tom Svendsen	Pettersand 11, 1614 Fredrikstad	<a href="mailto:tom.svendsen@plankebyen.net">tom.svendsen@plankebyen.net</a>			482 74 094
26926	Fredriksten	B	Ragnar Dellenvall	Elvestien 4, 1604 Fredrikstad	<a href="mailto:dellen@online.no">dellen@online.no</a>	69 31 12 20		917 21 181
12865	Gamlebyen/Fr.stad	A	Morten Chr. Stegard	Skytterveien 6, 11769 Halden	<a href="mailto:mcs@stegard.com">mcs@stegard.com</a>	69 19 77 70		
12866	Gardermoen	B	Roy W. Andersen	Raumagt. 10, 1636 Gamle Fr.stad	<a href="mailto:royand@fredrikstad.online.no">royand@fredrikstad.online.no</a>	69 32 08 54	69 36 33 03	911 02 697
51117	Gjersjøen	H	Kjell-Erik Hansen	Granvegen 8, 2050 Jessheim	<a href="mailto:kjell-erik@flesland-markedsinfo.no">kjell-erik@flesland-markedsinfo.no</a>	63 97 26 72		466 60 658
29787	Halden	F	Ellen Myklebust	Greverudveien 4, 1415 Oppegård	<a href="mailto:b-rosse@c2i.net">b-rosse@c2i.net</a>	66 99 26 70		
12870	Hobøl-Spydeberg	A	Tor Ulsnæs	Rød Herreg. Herregårdsv. 10, 1771 H.	<a href="mailto:tor-uls@frisurf.no">tor-uls@frisurf.no</a>	69 31 96 93		482 95 454
12871	Hvaler	D	Ivar Asle Manum	Sørumveien 18, 1408 Kråkstad	<a href="mailto:iamiam@frisurf.no">iamiam@frisurf.no</a>	64 86 32 58		
50114	Jeløy	B	Hans Danielsen	Prinseveien 1, 1680 Skjærhalden	<a href="mailto:joddan@online.no">joddan@online.no</a>	69 37 94 16		920 97 962
12873	Jessheim	C	Hans Petter Raspotnig	Svaleveien 16, 1516 Moss	<a href="mailto:hans@online.no">hans@online.no</a>	69 27 49 60		464 07 109
12874	Kløfta	H	Sven Grov	Tjerngløtt 2, 2050 Jessheim	<a href="mailto:svengrov@online.no">svengrov@online.no</a>	63 94 76 00		
12875	Kolbotn	H	Ingar Asper Fjeldstad	Kværner, 2040 Kløfta	<a href="mailto:ingar.asper@forsvarsbygg.no">ingar.asper@forsvarsbygg.no</a>	63 97 68 51	23 09 36 05	930 07 792
12876	Krårerøy	F	Trond Solvang	Fageråsveien 29, 1415 Oppegård	<a href="mailto:trond.solvang@olavthon.no">trond.solvang@olavthon.no</a>	66 99 10 83		
12878	Langhus	B	Arne W. Novang	A. Syvertsens vei 3, 1672 Krårerøy	<a href="mailto:a-novang@frisurf.no">a-novang@frisurf.no</a>	69 39 81 46		952 99 479
12879	Lillestrøm	F	Ove Langfeldt	Finstadsvingen 18, 1406 Ski	<a href="mailto:langfeldt@frisurf.no">langfeldt@frisurf.no</a>	64 87 59 03		414 53 526
12880	Lørenskog	G	Eugen Landeide	Karisveien 24, 2013 Skjetten	<a href="mailto:eugen.landeide@online.no">eugen.landeide@online.no</a>	63 84 09 15		990 95 576
12881	Lørenskog Vest	G	Jo Clausen	Solheimsvn. 85C, 1473 Lørenskog	<a href="mailto:jo.clausen@gmail.com">jo.clausen@gmail.com</a>	67 91 86 82		996 19 169
21933	Moss	G	Christen Jordet	Lørdagsrudv. 28, 1472 Fjellhamar	<a href="mailto:christenjor@hotmail.com">christenjor@hotmail.com</a>	67 97 00 70		
12884	Mysen	C	Irene Winther	Gudesgt.2B, 1530 Moss	<a href="mailto:ijw@dash.no">ijw@dash.no</a>			452 64 000
12885	Nannestad	D	Per Kristian Brandsrud	Hersletveien 2, 1850 Mysen	<a href="mailto:pekri-b@online.no">pekri-b@online.no</a>	69 89 56 85	69 89 88 60	917 41 028
12886	Nesodden	H	Helge Enger Sidsel Aase Bergquist	Måveien 20, 2030 Nannestad	<a href="mailto:helenger@online.no">helenger@online.no</a>	63 99 74 88	63 99 76 10	915 99 185
12888	Nittedal	E	Doksrød	Lindemannv. 27, 1453 Bjørnemyr	<a href="mailto:sidsel.bergquist@nettpartner.no">sidsel.bergquist@nettpartner.no</a>	66 91 86 32		900 52 854
12889	Nordby	G	Liv Halstenstad	Skyttavegen 54, 1481 Hagan	<a href="mailto:liv.halstenstad@nokab.no">liv.halstenstad@nokab.no</a>	67 07 83 46		480 67 354
23738	Nordby	E	Kjell Kasbohm	Kjærnesstranda 17, 1407 Vinterbro	<a href="mailto:kjell.kasbohm@hydro.com">kjell.kasbohm@hydro.com</a>	64 94 66 10		908 25 436

## Håndbok 2007-2008 Distrikt 2260, oppdatert 16. jul 2007 (dette kapittel)

12891	Onsøy	B	Rune Langgård	Johnseveien 11, 1628 Engelsen	<a href="mailto:rune.langgaard@takssteam.no">rune.langgaard@takssteam.no</a>	69 33 06 71		
12892	Oppegård	F	Knut Gysler	Bjørnemyrv. 56, 1416 Oppegård	<a href="mailto:gysler@online.no">gysler@online.no</a>		66 99 30 22	480 49 091
12897	Rakkestad	A	Stein Bruland	Åsliveien 21, 1890 Rakkestad	<a href="mailto:stebru@ostfold-f.kommune.no">stebru@ostfold-f.kommune.no</a>	69 22 18 93	69 84 61 07	411 06 914
22159	Rolvsvøy	B	Arnt Pettersen	Nellikbuen 15, 1617 Fredrikstad	<a href="mailto:apt@sarpsborg.com">apt@sarpsborg.com</a>	69 11 61 65	69 33 54 96	982 91 903
12899	Rygge	C	Anne Røine	Hytteveien 16A, 1597 Moss	<a href="mailto:anroein@Online.no">anroein@Online.no</a>	69 25 05 21		958 60 621
12896	Råde	C	Bjørn Hovland	Nethusveien 2, 1640 Råde	<a href="mailto:siri.hovland@norchip.com">siri.hovland@norchip.com</a>	69 28 41 36		900 77 062
22948	Sagdalen	G	Eivind Sætre	Solvangen 138, 2013 Skjetten	<a href="mailto:eivindc3@online.no">eivindc3@online.no</a>	63 84 11 75		913 11 077
12901	Sarpsborg	A	Tore Pettersen	Nye Tindlundv. 43A, 1718 Greåker	<a href="mailto:tapetter@c2i.net">tapetter@c2i.net</a>	69 15 44 64	69 16 17 00	970 75 563
30125	Skedsmo Nord	G	Aud Melby	Skedsmogt. 9, 2000 Lillestrøm	<a href="mailto:aud.melby@gmacio.com">aud.melby@gmacio.com</a>	63 80 09 08	63 89 52 80	930 90 413
12903	Skedsmokorset	G	Karl Erik Blindheim	Haugenlia 19, 2020 Skedsmokorset	<a href="mailto:kalle_blindheim@yahoo.no">kalle_blindheim@yahoo.no</a>	63 87 42 39	23 09 93 02	990 93 930
12904	Ski	F	Eilif Ervik	Borgarheimv. 19, 1408 Kråkstad	<a href="mailto:eilif@boule.no">eilif@boule.no</a>	64 86 34 28	64 85 77 88	
12905	Skjeberg	A	Per Sundby	Dalveien 90, 1718 Greåker	<a href="mailto:per.sundby@if.no">per.sundby@if.no</a>			928 26 135
12907	Strømmen	G	Yvona Holbein	Skjettenveien 45A, 2013 Skjetten	<a href="mailto:yvona.holbein@envipro.no">yvona.holbein@envipro.no</a>	63 84 48 83		959 75 788
12906	Sørumsand	H	Trond Thorseng	Kuskerudparken 6A, 1920 Sørumsand	<a href="mailto:trond-t@online.no">trond-t@online.no</a>	63 82 83 12		976 15 103
23613	Trøgstad	D	Leif Flaten	Stengenveien 51, Trøgstad NO-1860	<a href="mailto:ra-fl@c2i.net">ra-fl@c2i.net</a>	69 82 66 83		
12908	Tune	A	Jon Ådalen	Lundeveien 100, 1735 Varteig	<a href="mailto:jon@sobbl.no">jon@sobbl.no</a>	69 13 10 07		
12910	Vestby	E	Steinar Neby	Tors vei 43, 1540 Vestby	<a href="mailto:steinar.neby@follodr.no">steinar.neby@follodr.no</a>	64 95 29 65		952 18 899
12909	Våler Østfold	C	Einar Kr. Fledsberg	Løken, 1592 Våler	<a href="mailto:ainarf5@online.no">ainarf5@online.no</a>	69 28 72 14		907 42 097
12893	Ørje-Töcksfors	D	Jörgen Strömberg	Sveavägen 16, S-670 10 Töcksfors	<a href="mailto:j.stromberg@telia.com">j.stromberg@telia.com</a>			705 32 025
12849	Årnes	H	Elsa Margareth Nysveen	Hvamsmoen, 2165 Hvam	<a href="mailto:elsanysv@online.no">elsanysv@online.no</a>	63 90 96 24	67 92 97 06	909 51 339
12850	Ås	E	Harald Bjørnar Hansen	Solveien 17, 1430 Ås	<a href="mailto:hbhan@frisurf.no">hbhan@frisurf.no</a>	64 94 22 92		907 54 807

## Kasserere 2007 - 2008 Rotary Distrikt 2260

(23/4-07)

Klubb nr.	Klubb	Omr	Navn	Adresse	E-post adresse	Tlf.priv.	Tlf. jobb	Mobil
12852	Askim	D	Hans Jakobsen	Grønlundveien 12, 1809 Askim	<a href="mailto:jakobsen@signal.no">jakobsen@signal.no</a>	69 88 31 16		905 85 131
12854	Aurskog-Høland	H	Paal Grjotheim	1960 Løken	<a href="mailto:bjorkelangen@eiksenteret.com">bjorkelangen@eiksenteret.com</a>		63 85 63 88	924 61 872
28072	Borge	B	Arne Wernersen	Hvitlyngveien 3, 1715 Yven	<a href="mailto:awernes@online.no">awernes@online.no</a>		69 14 15 20	916 25 225
30874	Bundefjorden	E	Anne-Beth Bø	Hageveien 11, 1450 Nesoddtangen		66 91 70 53	66 96 11 70	911 17 520
12859	Drøbak	E	Halvard Øye	Tverkjeglavn. 11, 1440 Drøbak	<a href="mailto:halvard.oye@mustadeiendom.no">halvard.oye@mustadeiendom.no</a>			917 14 018
12860	Eidsvoll	H	John Arne Karlsen	Tynsåkvegen, 2080 Eidsvoll	<a href="mailto:john.karlsen@eidsvoll.kommune.no">john.karlsen@eidsvoll.kommune.no</a>	63 96 64 48		957 21 380
12861	Eidsvoll Syd	H	Jan Reinhardt Søggen	Anton Nilsens v 13, 2070 Råholt	<a href="mailto:jan.soggen@c2i.net">jan.soggen@c2i.net</a>	63 95 35 29		906 00 144
12863	Enebakk	F	Petter Otto Solli	Lenestadveien 6, 1912 Enebakk	<a href="mailto:petosoll@online.no">petosoll@online.no</a>	64 92 73 18		915 19 551
29986	Follo Syd	E	Evy Jørgensen	Peder Olssøns v 1, 2322 Ridabu	<a href="mailto:evy.jorgensen@umb.no">evy.jorgensen@umb.no</a>	62 52 17 84	64 96 53 03	
12864	Fredrikstad	B	Pål Andersen	Anisveien 7, 1621 Gressvik	<a href="mailto:paal.andersen@no.pwc.com">paal.andersen@no.pwc.com</a>			952 60 932
26926	Fredrikstad-Glemmen	B	Ragnar Dellenvall	Elvestien 4, 1604 Fredrikstad	<a href="mailto:dellen@online.no">dellen@online.no</a>	69 31 12 20		917 21 181
12865	Fredriksten	A	Ingar M. Berge Holmen	Kjellandsgt. 2, 1771 Halden		69 18 56 40	69 18 11 66	
12866	Gamlebyen/Fredrikstad	B	Marit Flåskjer	Skogfaret 27, 1624 Gressvik	<a href="mailto:m-flaask@online.no">m-flaask@online.no</a>	69 32 93 70	69 86 00 46	918 51 620
51117	Gardermoen	H	Jahn Elton	Nordbyvn. 48, 2050 Jessheim	<a href="mailto:i-elt@online.no">i-elt@online.no</a>	63 97 15 21		982 25 295
29787	Gjersjøen	F	Håvard Alfsen	Hareveien 9D, 1413 Tårnåsen	<a href="mailto:haalfs@online.no">haalfs@online.no</a>	66 99 23 56		
12870	Halden	A	Terje Vaksdal	Solveien 7, 1781 Halden	<a href="mailto:tvaksdal@online.no">tvaksdal@online.no</a>	69 18 66 60		
12871	Hobøl-Spydeberg	D	Gustav Vabø	Dingstad, 1820 Spydeberg	<a href="mailto:gustav@montel.no">gustav@montel.no</a>	69 83 80 53	22 99 42 03	913 94 301
50114	Hvaler	B	Nils Tore Nilsen	Ødegårdslia 15, 1684 Vesterøy	<a href="mailto:hovard@mgs94.no">hovard@mgs94.no</a>	69 37 60 55		909 61 214
12873	Jeløy	C	Gro Wiborg	Posthornet 4, 1519 Moss	<a href="mailto:gro.wiborg@sparebank1.no">gro.wiborg@sparebank1.no</a>	69 27 27 38		975 95 051
12874	Jessheim	H	Paul Erik Svendsgaard	Blåbærtråkket 15B, 2050 Jessheim	<a href="mailto:abaserik@online.no">abaserik@online.no</a>	63 97 99 01		905 52 624
12875	Kløfta	H	Tore Holt	Trondheimsveien 433, 2016 Frogner	Ikke E-post	63 82 00 31		950 79 926
12876	Kolbotn	F	Frank Pettrém	Hermods vei 1, 1412 Sofiemyr	<a href="mailto:frank.pettrem@ncc.no">frank.pettrem@ncc.no</a>	66 80 78 49	22 98 68 25	908 25 275
12878	Kråkerøy	B	Frank W. Pettersen	Huth Platå 3, 1678 Kråkerøy	<a href="mailto:karin.s.pettersen@c2i.net">karin.s.pettersen@c2i.net</a>	64 34 00 29		
12879	Langhus	F	Bodil Tjernshaugen	Symreveien 7, 1406 Ski	<a href="mailto:bodil.tjernshaugen@travelnet.no">bodil.tjernshaugen@travelnet.no</a>	64 87 29 29		
12880	Lillestrøm	G	Ove Frostad	Solveien 16B, 2005 Rælingen	<a href="mailto:ove.frostad@frosky.no">ove.frostad@frosky.no</a>	63 83 22 42	63 88 78 01	928 20 032
12881	Lørenskog	G	Frank Nordby	Margarethas v. 15, 1473 Lørenskog	<a href="mailto:fanordby@online.no">fanordby@online.no</a>	67 90 42 73		924 32 500
21933	Lørenskog Vest	G	Asbjørn Løken	Løkenåsringen 3, 1473 Lørenskog	<a href="mailto:aloken@alrev.no">aloken@alrev.no</a>	67 90 25 58		958 89 940
12884	Moss	C	Knut H. Helgesen	Larkollveien 107, 1570 Dilling	<a href="mailto:knuthelg@online.no">knuthelg@online.no</a>	69 26 52 71		40
12885	Mysen	D	Halfdan Lie	Vandugveien 41, 1850 Mysen	<a href="mailto:halfdan@liebedriftservice.no">halfdan@liebedriftservice.no</a>	69 89 23 92	69 84 60 40	993 28 430
12886	Nannestad	H	Bjørn Berntzen	Nordhagan, 2030 Nannestad	<a href="mailto:berntzen@sdnett.no">berntzen@sdnett.no</a>	63 99 75 78	22 08 64 00	957 33 353
12888	Nesodden	E	Ole Andreas Seipajærvi	Alvernliia 87, 1453 Bjørnemyr	<a href="mailto:mail@ole.as">mail@ole.as</a>	66 96 04 60		950 32 711
12889	Nittedal	G	Ulf S. Henriksen	Ånebyvn. 42, 1484 Hakadal	<a href="mailto:ulf.henriksen@bluezone.no">ulf.henriksen@bluezone.no</a>	67 07 54 74		911 70 066

Håndbok 2007-2008 Distrikt 2260, oppdatert 30. april 2007 (dette kapittel)

23738	Nordby	E	Steinar Seljegard	Ellingsrudlia 4, 1400 Ski	<a href="mailto:s-seljeg@online.no">s-seljeg@online.no</a>	64 87 31 83		920 32 894
12891	Onsøy	B	Kai Marthinsen	Kjærrebuen24, 1626 Manstad	<a href="mailto:kai.marthinsen@mascot.no">kai.marthinsen@mascot.no</a>	69 33 30 39		913 37 963
12892	Oppegård	F	Tron Sæther	Ingierkollv. 82, 1410 Kolbotn	<a href="mailto:tron.sather@exact.no">tron.sather@exact.no</a>	66 80 31 23	22 98 14 91	905 14 639
12897	Rakkestad	A	Ragnhild L. Ekeberg	Granittv. 9, 1890 Rakkestad	<a href="mailto:ragnhild.larsen.ekeberg@hjelp24.no">ragnhild.larsen.ekeberg@hjelp24.no</a>	69 22 24 08		483 07 867
22159	Rolvsvøy	B	Sverre Lunde	Kirkeveien 42A, 1664 Rolvsøy	<a href="mailto:sverrelu@online.no">sverrelu@online.no</a>	69 33 55 33		901 62 862
12899	Rygge	C	Stian Jenssen	Rabekkgata 32, 1526 Moss	<a href="mailto:stian@ioi.no">stian@ioi.no</a>	69 23 66 95		913 61 340
12896	Råde	C	Leif Ringsrød	Grendehusveien 16, 1642 Saltnes	<a href="mailto:leif.ringsrod@tronrudbil.no">leif.ringsrod@tronrudbil.no</a>	69 28 23 15		901 22 720
22948	Sagdalen	G	Atle Staurem	Stasjonsveien 47, 2010 Strømmen	<a href="mailto:atlst@online.no">atlst@online.no</a>	63 81 32 78		950 81 427
12901	Sarpsborg	A	Bjørn Klavestad	Albert Moskausv. 21, 1711 S.borg	<a href="mailto:bjoklav@online.no">bjoklav@online.no</a>	69 14 14 23		971 16 598
30125	Skedsmo Nord	G	Bjørn Einar Andersen	Haldenveien 611A, 2016 Frogner	<a href="mailto:ba@ish.as">ba@ish.as</a>	63 82 09 58	64 83 47 08	414 35 882
12903	Skedsmokorset	G	Jan Erik Gundelach		<a href="mailto:annsten@online.no">annsten@online.no</a>	63 87 72 80		920 55 987
12904	Ski	F	Leif Braaten	Atriumvn 16G, 1406 Ski	<a href="mailto:leibraa@online.no">leibraa@online.no</a>		64 91 80 50	906 77 261
12905	Skjeberg	A	Tor Arne Lystad	Roald Amundsensgt. 43, 1723 Sarp	<a href="mailto:lystad@e-p.as">lystad@e-p.as</a>	69 13 28 64		913 55 180
12907	Strømmen	G						
12906	Sørumsand	H	Bjørn Brodwall	Skriverveien 32, 1920 Sørumsand	<a href="mailto:bjorn@brodwall.com">bjorn@brodwall.com</a>	63 82 01 97		917 08 203
23613	Trøgstad	D	Arild Langseter	Sollia, Havnåsv. 690, 1850 Mysen		69 82 76 40		
12908	Tune	A	Øystein Høilund	Nøtteveien 24, 1715 Yven	<a href="mailto:oystein.hoilund@remax.no">oystein.hoilund@remax.no</a>	69 12 95 26		
12910	Vestby	E	Terje Mjønes	Sofies vei 34, 1540 Vestby	<a href="mailto:terje@waterlogic.no">terje@waterlogic.no</a>	64 95 12 66		489 99 780
12909	Våler Østfold	C	Erik Listerud	Røed, 1591 Sperrebotn	<a href="mailto:erik.listerud@rvs.sparebank1.no">erik.listerud@rvs.sparebank1.no</a>	69 28 85 40		908 43 424
12893	Ørje-Töcksfors	D	Reidar Jensen	Eikeliveien 35, 1870 Ørje	<a href="mailto:re-jens@online.no">re-jens@online.no</a>	69 81 16 07		976 12 711
12849	Årnes	H	Bjørn Georg Magndal	Mogrendv., 2150 Årnes	<a href="mailto:bjorn@magndal.no">bjorn@magndal.no</a>	63 90 31 76		918 73 100
12850	Ås	E	Jan-Henrik Martinsen	Høgskoleveien 15, 1430 Ås	<a href="mailto:jan-henrik.martinsen@lmd.dep.no">jan-henrik.martinsen@lmd.dep.no</a>	64 94 19 39		907 60 484

### TERMINLISTE 2007/2008

<b>2007</b>	
<b>Jan.</b>	
13.	Presidentenes motivasjonstreff (PMT)
20.-28.	Home Stay, Melbourne, Florida
28.	International Assembly 2007 San Diego, California, USA
<b>Feb.</b>	
17	DTTS Solhuset, Mysen
28.	Distr.R.
<b>Mars</b>	
10.	PETS Solhuset, Mysen
<b>April</b>	
14.	Distrikt-samling Rakkestad Kulturhus
27.-29	GETS, Gardermoen
28.	GSE – England, ankomst
<b>Mai</b>	
12.	D-sekret.kurs
21.	Sarpsborg RK, 70 år
23.	Distriktråd Felles 06/07 07/08
26.	GSE – England,- hjemreise
<b>Juni</b>	
4.	Kråkerøy RK - 30 år
14.-20.	Convention, Salt Lake City, Utah USA
25.	Årnes RK - 45 år
27.	Guvernørskifte D 2260. Mysen
<b>Juli</b>	
	Ferie.
<b>August</b>	
16.	NORFO, Styremøte
22.-23.	Rotary-skolen, Akershus
29.-30.	Rotary skolen, Østfold,-
<b>Sept.</b>	
	DG-klubb-besøk
7.	Distr. Konf. Repr.N.KL
9.	D 2300
13.	Distr. råd
<b>15.</b>	<b>Distr. konf.</b>
<b>16.</b>	<b>D-2260 Quality, Sarpsb.</b>
24.	NORFO, Styremøte
25.	NORFO, Høstmøte
26.-30	GETS-Zone Institutt, Zone 15 og 16

<b>Okt.</b>	DG klubbeseøk.
<b>Nov.</b>	DG klubbeseøk.
<b>Des.</b>	DG klubbeseøk.
<b>6.</b>	NORFO, Styremøte
<b>Jan.</b>	<b>2008</b>
	DG-Rest. Klubbeseøk
24/1	Distriktråd
<b>Feb.</b>	
	DG-Rest klubbeseøk
14.	NORFO, Styremøte
<b>Mars</b>	
26.	NORFO, Styremøte
27.	NORFO, Vårsmøte
<b>April</b>	
4. – 6.	Distr.konfer. D 1380 Finland
22/4 – 22/5	GSE 5020 i Norge
<b>Mai</b>	
2/5 – 2/ 6	GSE D 2260 i Vancouver, Canada
22.	Felles 07/08 08/09 Distr.råd
<b>Juni</b>	
5.	NORFO, Styremøte
25.	Guvernør-skifte

Møter i NORFO, kl. 10.00 – 17.00

## Guvernørens klubbesøk

<b>Klubb nr.</b>	<b>Klubb</b>	<b>Charter- dato</b>	<b>Besøksdag</b>	<b>møtetid</b>	<b>Besøks- dato</b>
12852	Askim	060749	Tirsdag	1830	20.11.2007
12854	Aurskog-Høland	240275	Tirsdag	1900	28.08.2007
28072	Borge	310591	Tirsdag	2000	11.09.2007
30874	Bundefjorden	070695	Onsdag	1930	03.10.2007
12859	Drøbak	120569	Onsdag	1845	14.11.2007
12860	Eidsvoll	181058	Mandag	1830	20.08.2007
12861	Eidsvoll Syd	190672	Onsdag	2000	29.08.2007
12863	Enebakk	220182	Mandag	2000	13.08.2007
29986	Follo Syd	110294	Tirsdag	2000	15.01.2008
12864	Fredrikstad	070332	Tirsdag	1845	02.10.2007
26926	Fredrikstad-Glemmen	060290	Fredag	1900	26.10.2007
12865	Fredriksten	210479	Onsdag	1830	22.08.2007
12866	Gamleb.-Fr.stad	080459	Onsdag	1845	05.12.2007
51117	Gardermoen	280598	Torsdag	2100	04.10.2007
29787	Gjersjøen	111093	Mandag	1930	01.10.2007
12870	Halden	300334	Mandag	1900	22.10.2007
12871	Hobøl-Spydeberg	240978	Onsdag	1830	15.08.2007
50114	Hvaler	080297	Tirsdag	2030	18.09.2007
12873	Jeløy	090671	Tirsdag	2000	04.12.2007
12874	Jessheim	020566	Tirsdag	1830	06.11.2007
12875	Kløfta	231170	Mandag	1900	15.10.2007
12876	Kolbotn	210481	Torsdag	1830	11.10.2007
12878	Kråkerøy	030677	Mandag	1845	24.09.2007
12879	Langhus	110681	Torsdag	1915	16.08.2007
12880	Lillestrøm	180455	Tirsdag	1900	30.10.2007
12881	Lørenskog	290367	Torsdag	1900	01.11.2007
21933	Lørenskog Vest	180684	Mandag	1900	03.12.2007
12884	Moss	070246	Mandag	1830	29.10.2007
12885	Mysen	200155	Onsdag	1830	21.11.2007
12886	Nannestad	070375	Onsdag	1900	28.11.2007
12888	Nesodden	180676	Mandag	1900	17.09.2007
12889	Nittedal	270871	Torsdag	1830	15.11.2007
23738	Nordby	200586	Mandag	1845	12.11.2007
12891	Onsøy	280368	Onsdag	1930	31.10.2007
12892	Oppegård	210363	Tirsdag	1830	04.09.2007
12897	Rakkestad	180277	Tirsdag	1930	21.08.2007
22159	Rolvsvøy	121084	Mandag	2000	08.10.2007
12899	Rygge	281266	Onsdag	1930	12.12.2007
12896	Råde	290969	Mandag	2000	05.11.2007
22948	Sagdalen	030685	Torsdag	1200	08.11.2007
12901	Sarpsborg	200537	Mandag	1830	17.12.2007
30125	Skedsmo Nord	240494	Tirsdag	2000	13.11.2007
12903	Skedsmokorset	201070	Mandag	1930	26.11.2007
12904	Ski	070155	Mandag	1845	19.11.2007

Håndbok 2007-2008 Distrikt 2260, oppdatert 18. september 2007 (dette kapittel)

12905	Skjeberg	220575	Onsdag	2000	17.10.2007
12907	Strømmen	010574	Mandag	1900	10.12.2007
12906	Sørumsand	090671	Mandag	1830	27.08.2007
23613	Trøgstad	110486	Torsdag	1900	25.10.2007
12908	Tune	240765	Onsdag	1845	24.10.2007
12910	Vestby	160267	Onsdag	1915	07.11.2007
12909	Våler, Østfold	040383	Tirsdag	1830	27.11.2007
12893	Ørje-Tøcksfors	050170	Mandag	1900	10.09.2007
12849	Årnes	230662	Mandag	1830	03.09.2007
12850	Ås	100759	Tirsdag	1845	16.10.2007

**Guvernørens klubbesøk,- ordnet etter dato:**

12863	Enebakk	220182	Mandag	2000	13.08.2007
12871	Hobøl-Spydeberg	240978	Onsdag	1830	15.08.2007
12879	Langhus	110681	Torsdag	1915	16.08.2007
12860	Eidsvoll	181058	Mandag	1830	20.08.2007
12897	Rakkestad	180277	Tirsdag	1930	21.08.2007
12865	Fredriksten	210479	Onsdag	1830	22.08.2007
12906	Sørumsand	090671	Mandag	1830	27.08.2007
12854	Aurskog-Høland	240275	Tirsdag	1900	28.08.2007
12861	Eidsvoll Syd	190672	Onsdag	2000	29.08.2007
12849	Årnes	230662	Mandag	1830	03.09.2007
12892	Oppegård	210363	Tirsdag	1830	04.09.2007
12893	Ørje-Tøcksfors	050170	Mandag	1900	10.09.2007
28072	Borge	310591	Tirsdag	2000	11.09.2007
12888	Nesodden	180676	Mandag	1900	17.09.2007
50114	Hvaler	080297	Tirsdag	2030	18.09.2007
12878	Kråkerøy	030677	Mandag	1845	24.09.2007
29787	Gjersjøen	111093	Mandag	1930	01.10.2007
12864	Fredrikstad	070332	Tirsdag	1845	02.10.2007
30874	Bundefjorden	070695	Onsdag	1930	03.10.2007
51117	Gardermoen	280598	Torsdag	2100	04.10.2007
22159	Rolvøy	121084	Mandag	2000	08.10.2007
12876	Kolbotn	210481	Torsdag	1830	11.10.2007
12875	Kløfta	231170	Mandag	1900	15.10.2007
12850	Ås	100759	Tirsdag	1845	16.10.2007
12905	Skjeberg	220575	Onsdag	2000	17.10.2007
12870	Halden	300334	Mandag	1900	22.10.2007
12908	Tune	240765	Onsdag	1845	24.10.2007
23613	Trøgstad	110486	Torsdag	1900	25.10.2007
26926	Fredrikstad-Glemmen	060290	Fredag	1900	26.10.2007
12884	Moss	070246	Mandag	1830	29.10.2007
12880	Lillestrøm	180455	Tirsdag	1900	30.10.2007
12891	Onsøy	280368	Onsdag	1930	31.10.2007
12881	Lørenskog	290367	Torsdag	1900	01.11.2007
12896	Råde	290969	Mandag	2000	05.11.2007
12874	Jessheim	020566	Tirsdag	1830	06.11.2007
12910	Vestby	160267	Onsdag	1915	07.11.2007
22948	Sagdalen	030685	Torsdag	1200	08.11.2007
23738	Nordby	200586	Mandag	1845	12.11.2007
30125	Skedsmo Nord	240494	Tirsdag	2000	13.11.2007
12859	Drøbak	120569	Onsdag	1845	14.11.2007
12889	Nittedal	270871	Torsdag	1830	15.11.2007
12904	Ski	070155	Mandag	1845	19.11.2007
12852	Askim	060749	Tirsdag	1830	20.11.2007
12885	Mysen	200155	Onsdag	1830	21.11.2007



12903	Skedsmokorset	201070	Mandag	1930	26.11.2007
12909	Våler, åstfold	040383	Tirsdag	1830	27.11.2007
12886	Nannestad	070375	Onsdag	1900	28.11.2007
21933	Lørenskog Vest	180684	Mandag	1900	03.12.2007
12873	Jeløy	090671	Tirsdag	2000	04.12.2007
12866	Gamleb.-Fr.stad	080459	Onsdag	1845	05.12.2007
12907	Strømmen	010574	Mandag	1900	10.12.2007
12899	Rygge	281266	Onsdag	1930	12.12.2007
12901	Sarpsborg	200537	Mandag	1830	17.12.2007
29986	Follo Syd	110294	Tirsdag	1930	15.01.2008

## Klubbeseøkene

Klubbeseøkene er den direkte årlige kontakten mellom klubb og distrikt. Flere guvernører har tidligere sagt at dette er Guvernørens ”bonusreise”. Om en ser på reiseruta, kan det virke noe overveldende. Høsten blir visst brukt til å farte på kryss og tvers i hele distriktet. Etter å ha opplevd flere ti-talls guvernørbesøk, er dette noe jeg ser fram til. Det er alltid spennende å komme til nye steder. Treffe nye mennesker, drøfte oppgaver og dele felles interesser, - det gir livsappetitt. Kan vi avklare visse spørsmål og gjøre livet en smule enklere for noen, ja, da er vi på god vei mot gjensidig læring.

## Månedsbrev – aktiv informasjonskanal.

Redaktøren for Guvernørens månedsbrev er på plass. Månedsbrevkomiteen planlegger arbeidet sitt. Hensikten med Månedsbrevene må være å skape en åpen kanal for gjensidig kontakt mellom distrikt og klubber.

Det vil alltid være behov for å komme ut med nyttig informasjon til klubber og enkeltmedlemmer. Informasjonen skal ha plass på 1 – 3, A4-sider.

Månedsbrevene skal videre gi informasjon om hva som rører seg i klubbene. Jubileer, aktiviteter, prosjekter og felles arrangement mellom flere klubber skal ha sin plass.

Det finnes så stor kreativitet ute i klubbene at det skulle være lett å fylle Månedsbrevene med godt stoff. Rotary Opplysning går inn som en selvsagt del i stoffmengden. I vår moderne tid, med elektroniske camera som allemannseie, bør det ikke bli vanskelig å skaffe aktuelt bildemateriell.

Eldre medlemmer husker godt PDG, Ole Dokke, sine lune, gode og treffende ”Totenhistorier”. Vi gir gjerne rom for slik humor, blott til lyst, men du så godt i ei tid da alt skal være så effektivt.

## Se mulighetene.

Vi binder oss ofte til problemene, mens mulighetene er verre å få øye på. En opplevelse fra Vestlandet: Jeg besøkte en gammel bonde på en liten og trang vestlandsgard i 70 åra. ”Hvordan kan du orke å drive her å knoge mellom stein og karrig jord”, spurte jeg. Jeg så problemene.

Han ble stille, så sa han: ”Men ser du ikkje kor fine jordeple her veks ? Han så mulighetene mer enn problemene. Det ble ukas sterke preken for en problem-orientert Østlending. Rotary har mulighetene. Grip dem !

## **Klubbkassererens ansvar og oppgaver**

### **Kassereren, i samarbeid med presidenten, har ansvar for:**

- å utarbeide budsjett
- å innkreve kontingent fra medlemmene i rett tid
- å betale regninger i rett tid
- å føre klubbens regnskap og gjennomføre god økonomikontroll

### **Kassereren, i samarbeid med distriktssekretæren, har ansvar for:**

- korrekt og i rett tid betale kontingenter til RI og Distriktet, samt bidrag til RF

### **Retningslinjer for betaling av halvårskontingenter til RI og bidrag til RF. Husk at RI og Distrikt 2260 sender faktura for halvårskontingenter pr. 1. juli og 1. januar:**

1. Betalinger til RI og RF overføres til RI's konto i Nordea (om data og betalingsinformasjon se nedenfor):
  - a. Halvårskontingent til RI for periodene juli – desember 2007 og januar - juni 2008, forfaller h.h.v. 1. juli 2007 og 1. januar 2008 med 30 løpedager. Fakturabeløpet er basert på medlemstallet 1. juni. Beløpet skal justeres i h.h.t. SAR-skjemaet (halvårsrapporten) som sekretæren er ansvarlig for å fylle ut.
  - b. Bidrag til RF kan betales i flere omganger i løpet av året, men bidrag forutsettes innbetalt senest 1. mars 2008. Husk å ta hensyn til klubbens budsjett for bidrag til RF for 2007-08 og nye vurderinger underveis.
2. Betalinger til Rotary Distrikt 2260 overføres til Distriktets konto i Nordea (om data og betalingsinformasjon, se nedenfor):
  - a. Halvårskontingent til distriktet for periodene juli - desember 2007 og januar – juni 2008, forfaller h.h.v. 1. juli 2007 og 1. januar 2008, med 30 løpedager.

### **Kassereren er ansvarlig for å følge disse retningslinjene:**

#### **Betalingsalternativer:**

1. Nettbank        korrekt betalingsinformasjon skrives i meldingsrubrikken (foretrukket alternativ)
2. Bankgiro        levert i skranke med kvitteringsstempel (dyrt, skaper forsinkelser og misforståelser)

## **Betalingsinformasjon/tidsfrister:**

Innbetalingene skal inneholde følgende informasjon:

### **Kontingent til RI**

Bankforbindelse :                      Nordea                      Kontonr.                      6021.07.19736

**Betalingsinformasjon :**              Fakturanr. (SAR-nr.)  
   Klubbnr./ Klubbnavn  
   Innbetalt beløp iht Semi- Annual Dues Invoice  
   (Bekreftet av President og Sekretær)

Betalingsmottaker :                      Rotary International  
   Witikonerstrasse 15  
   CH-8032 Zurich  
   Switzerland

NB! RI's konto i Nordea er for innbetalinger i norske kroner!

Betalingsfrister :                              01.07.07 og 01.01.08 med 30 løpedager

### **Bidrag til RF**

Bankforbindelse :                      Nordea                      Kontonr.                      6021.07.19736

**Betalingsinformasjon :**              Klubbnr/Klubbnavn  
   RF-Annual Giving 07-08

Betalingsmottaker:                      Rotary International  
   Witikonerstrasse 15  
   CH-8032 Zurich  
   Switzerland

NB! RI's konto i Nordea er for innbetalinger i norske kroner!

Betalingsfrister :                              Når som helst, men senest 1. mars 2008

**NB! Betalinger av kontingent til RI og bidrag til RF innbetales til samme bankkonto i Norge i norske kroner. Unøyaktigheter i betalingsinformasjonen om hva betalingen gjelder, kan føre til at klubbens innbetaling blir registrert på feil internkonto i RI; f.eks. kan betaling av bidrag til RF uten melding føre til at beløpet godskrives klubbens kontingentkonto og omvendt. Det medfører stort merarbeid for administrativt personell i klubben, RI og Distriktet. Det kan også føre til at klubben blir suspendert for manglende innbetaling. Se vedlagte informasjon "Rotary Internationals betalingsfrister" og "Vanlige spørsmål om endringene i betalingsfristene for halvårskontingentene"**

## Kontingent til Distrikt 2260

Bankforbindelse : Nordea Kontonr. 6205.06.31163  
Kontoinnehavers navn:  
Rotary Distrikt 2260  
v/ Johan Hovdedalen  
Olaf Funderuds vei 2,  
1850 Mysen

**Betalingsinformasjon:** Faktura sendes ut primo juli 2007.

**Betalingsfrister:** 01.07.07 og 01.01.08, med 30 løpedager.

Ved utsending av faktura bruker distriktet medlemstallet i NORFOs medlemsdatabase pr. 1. juli 2007 og 1. januar 2008. Klubben er selv ansvarlig for at medlemstallet i databasen pr.1. juli og 1. januar er korrekte, og at medlemmer som ikke ønsker å fortsette sitt medlemskap, er strøket fra databasen. Klubben skal betale fakturaen uten rettelse av beløpet. Dersom klubbsekretæren mener at medlemstallet ikke er korrekt, kan vedkommende sende en begrunnet melding til distriktssekretæren med kopi til guvernøren.

### Budsjett-forutsetninger fra Distriktet for 2007-2008

Kontingent til NORFO x)	Kr. 110.- x antall medlemmer
Rotary Norden	Kr. 79.- x antall medlemmer
Kontingent til Distriktet	Kr. 344.- x antall medlemmer

---

Sum kontingent til Distriktet for 2007-2008:	Kr. 533.- x antall medlemmer
Halvårskontingenten: Kr 533/2	Kr. 266,50 x antall medlemmer
Handicamp (Årskontingent betales til Distriktet)	Kr. 50.- x antall medlemmer
En Norsk Rotary Årbok for klubbens arkiv	Kr. 45,-

**Årskontingenten for Handicamp innbetales sammen med 1. halvårskontingent til distriktet med forfall 1. juli 2007.**

Kontingent til RI xx)	Kr. 320.- x antall medlemmer
Annual Giving RF (distriktets måltall)	Kr. 300.- x antall medlemmer

x)

Årbok kr. 45.- + NORFO kr. 42.- + Georgia kr. 6.- + Ungdomsutv. kr. 17.- = Kr 110

xx)

Årskontingent er \$ 47 + \$ 1 til Lovrådet = \$ 48 x betalingsmånedens kurs.

Halvårskontingenten blir: ( \$ 24 x internkursen ) = ?

**Betalingsmånedens internkurs for RI finner du på [www.rotary.org](http://www.rotary.org) Søk på "exchange rates". Eller kontakt distriktskassereren dersom du ikke finner frem.**

**Faktura for perioden 1. juli - 31. desember 2007 omfatter:**

1. Halvårskontingent kr 266,50 pr medlem x antall medlemmer pr 1. juli 2007
2. Handicamp årskontingent kr 50 pr medlem x antall medlemmer
3. En Norsk Rotary Årbok for klubbens arkiv Kr. 45,-

**Faktura for perioden 1. januar- 30.juni 2008 omfatter:**

1. Halvårskontingent kr 266,50 pr medlem x antall medlemmer pr. 1. januar 2008

NB: Se også de to neste dokumenter, ”RIs betalingsfrister” og ”Vanlige spørsmål, RIs betalingsfrister”

**Rotary bygger på høye etiske normer.**

Det innebærer at det må stilles strenge krav til intern økonomisk styring og kontroll slik at man alltid opptrer i h.h.t. vedtekter og følger offentlige lover og regler.

I det daglige er det klubbkassereren som utøver økonomistyringen, og det forventes at han er kjent med de retningslinjer som gjelder for tilfredsstillende styring og kontroll.

”Økonomibok for klubber” Januar 2006 – Pris kr. 45.- kan bestilles hos:

Norsk Rotary Årbok Medlemservice

c/o Eggen Press AS

Potsboks 271

1601 Fredrikstad

E-post: [eggen@eggenpress.no](mailto:eggen@eggenpress.no)

## RI's betalingsfrister

Rotary Internationals styre har fastsatt følgende datoer for innbetaling av kontingent fra klubbene. Disse datoene er:

- **1. juni og 1. desember:** Klubbene sender inn oppdaterte medlemsopplysninger slik at SAR-fakturering (halvårsfakturering) blir korrekt. Opplysningene sendes inn over Medlemswebben på RI's hjemmeside eller med e-post til data@rotary.org eller med fax til nr. 001-847 733 9340
- **1. juli og 1. januar:** Kontingenten forfaller til betaling
- **1. april og 1. oktober:** Eventuelle betalingspåminnelser sendes klubbsekretær pr brev
- **1. juli og 1. januar:** Medlemsskapet i RI avsluttes for de klubbene som ikke har betalt sin kontingent for forrige halvår (SAR-periode)

Medlemsskapet i RI opphører for de klubbene som i løpet av 180 dager eller mer fra forfallsdato ikke har betalt inn utestående kontingent som overstiger 250 USD.

- En utestengt klubb må, for igjen å bli opptatt som medlem, innen 270 dager (9 måneder) fra forfallsdato, betale det den skylder, inklusiv alle påløpte halvårskontingenter, samt en avgift på 10 USD
- Etter 270 dager (9 måneder) må en utestengt klubb, for igjen å bli opptatt som medlem, betale det den skylder, inklusiv alle påløpte halvårskontingenter og en avgift på 10 USD pr. medlem, samt en startavgift på 15 USD pr. medlem.
- En klubb kan kun endre sine medlemsopplysninger en gang i løpet av 365 dager,- (1 år) fra forfallsdato slik denne fremkommer på halvårsrapporten.
- For at klubben skal kunne beholde sitt tidligere navn, sin historie og sitt medlemsbevis, må klubben være opptatt igjen som medlem før det er gått 365 dager (1 år) siden utestengelsen.
- For å sikre at betalingen bokføres korrekt, skal klubbens ID-nummer, fakturanummer eller hensikten med betalingen være påført.

## **Vanlige spørsmål - RIs betalingsfrister for halvårskontingentene**

**Spørsmål: Når trådte de nye fristene for innbetaling av halvårskontingent i kraft?**

Svar: De trådte i kraft 1. juli 2004 etter vedtak i RI's styre

**Spørsmål: Når mister en klubb som ikke har betalt kontingenten sitt medlemskap i RI?**

Svar: En klubb som har ubetalt kontingent på mer enn 250 USD, strykes som medlem 180 dager (6 måneder) etter forfallsdato

**Spørsmål: Hva er "forfallsdato" for innbetaling av halvårskontingent?**

Svar: Forfallsdatoene er 1. juli og 1. januar

**Spørsmål: Suspenderes klubber fortsatt før de strykes som medlemmer?**

Svar: Nei. RI's styre har vedtatt at klubber ikke lenger suspenderes når halvårskontingenten ikke betales

**Spørsmål: Får klubben beskjed om at den har ubetalte kontingenter hos RI?**

Svar: Ja. 90 dager (3 måneder) etter forfallsdato mottar klubbsekretær en påminnelse om at klubben har ubetalte kontingenter dersom disse overstiger 250 USD. Dessuten mottar distriktsguvernøren regelmessig en saldooversikt for alle klubbene, Club Balance by District Report, og hun/han oppfordres til å ta kontakt med klubber med ubetalte kontingenter og hjelpe dem til å få orden i dette.

**Spørsmål: Kan en klubb som er utelukket pga ubetalte kontingenter igjen opptas som medlem?**

Svar: Ja. Så lenge kravene for igjen å bli opptatt som medlem (se nedenfor) oppfylles før det er gått 365 dager (1 år) fra utestengelsesdato

**Spørsmål: Får en klubb som opptas som medlem igjen før det er gått 365 dager fra utestengelse, beholde navn, historikk og charterbrev/medlemsbevis?**

Svar: Ja

**Spørsmål: Er det mulig for en klubb å bli gjenopptatt som medlem dersom fristen på 365 dager overskrides?**

Svar: Nei. Etter 365 dager kan klubben ikke lenger gjenopptas som medlem. Klubben må på vanlig måte søke om medlemsskap i RI, som om den var en ny klubb. Dette har RI's styre bestemt

**Spørsmål: Hva er kravene for igjen å bli opptatt som medlem for en utestengt klubb?**

Svar: Det finnes to muligheter:

a) For at klubben igjen kan bli gjeninntatt som medlem i RI før det er gått 90 dager, må klubben:

- betale hele sin gjeld inkl. alle senere påløpte halvårskontingenter, samt en avgift på 10 USD pr klubbmedlem. Gjeninntreden skjer da automatisk.

b) For å kunne gjeninntas som medlem mellom 91. og 365. dag etter utestengelsesdato må klubben:

- betale all utestående gjeld, alle senere påløpte halvårskontingenter, en gjeninntredelsesavgift på 10 USD pr medlem, samt en startavgift på 15 USD pr medlem
- sende inn ny søknad om medlemsskap og en revidert medlemsliste. For å opptas som medlem på nytt, er det ikke nødvendig at klubben har minst 20 medlemmer, slik kravet er for nye klubber.

**Spørsmål: Når strykes klubben som medlem?**

Svar: En klubb med ubetalt gjeld til RI strykes som medlem 1. januar og 1. juli hvert rotaryår.

**Spørsmål: Hva må klubben gjøre for å unngå å bli strøket som medlem pga ubetalt gjeld?**

Svar: Klubben må revidere dokumentasjonen for halvårsrapporten og betale alle påløpte kontingenter i tide.

Halvårskontingenten skal betales i begynnelsen av hvert semester – 1. januar og 1. juli, med 30 løpedager.

Dersom halvårskontingent ikke betales, skal klubben, uansett årsak, kontakte RI's avdeling "Finance Department", CDA-representanten eller områdets økonomiansvarlige snarest mulig. Halvårskontingenten skal være RI i hende senest 1. juli og 1. januar.

Betaling til norsk bank (Nordea) anbefales.

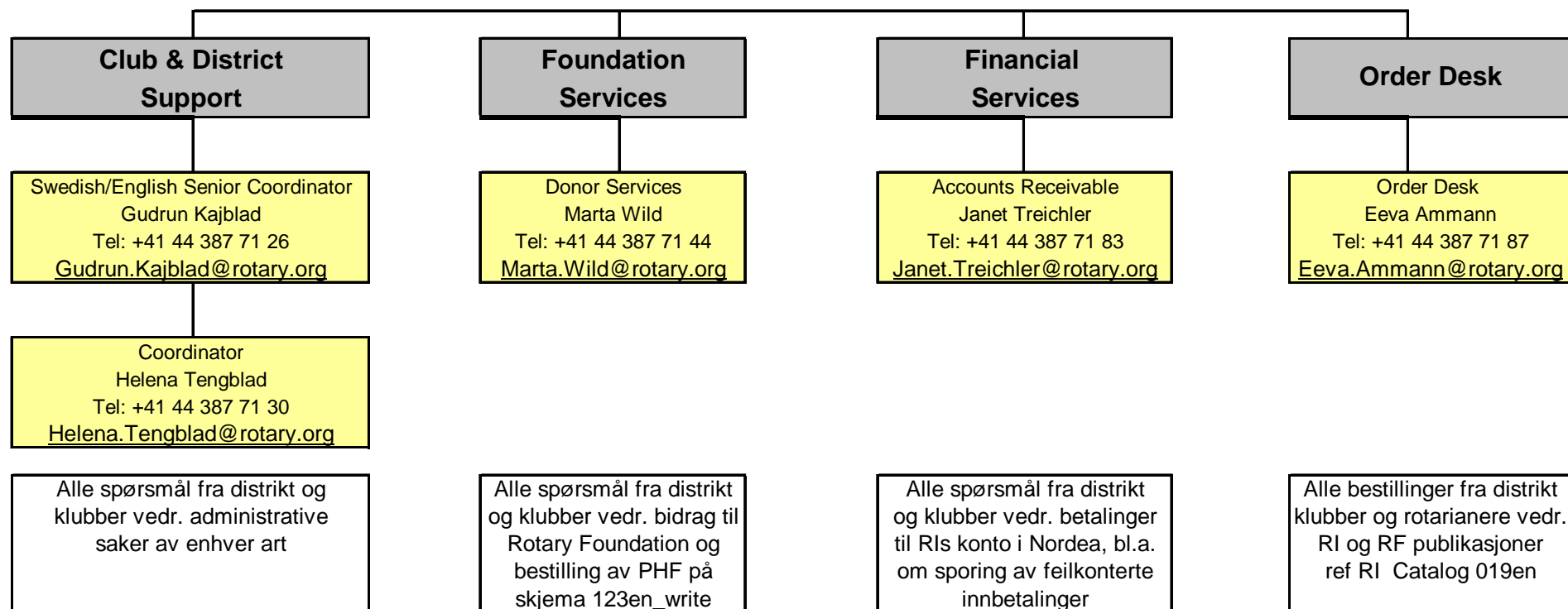


**Spørsmål: Hva er sluttdato for endringer i klubbens medlemsliste?**

Svar: Endringer i medlemslisten skal gjøres senest i juli og januar i forbindelse med innbetaling av halvårskontingent, slik at kontingenten kan avstemmes. Ifølge nytt vedtak i RI's styre kan endringer gjøres bare en gang i løpet av 365 dager etter betalingsforfall for halvårskontingent. Deretter legges medlemslisten i RI's arkiv til grunn for innbetaling.

<b>SHARE DDF - Allokering og bruk av våre RF-midler til donasjoner, lokale og internasjonale prosjekter. Beløp i USD</b>									
<b>Rrotary Foundation DDF Tilgang - Bruk</b>	<b>ID #</b>	<b>2004 - 2005</b>		<b>2005 - 2006</b>		<b>2006 - 2007</b>		<b>2007 - 2008</b>	
<b>Prosjekter</b>		Tilgang	Allokert Brukt	Tilgang	Allokert Brukt	Tilgang	Allokert Brukt	Tilgang	Allokert Brukt
<b>Tilgang fra Annual Giving Fund</b>									
Inngående - 50% av Annual Giving for 3 år siden		23 900		21 257		32 503		23 918	
Ubenyttet fra forrige år		-		6 690		2 761			
<b>Sum Tilgang</b>		<b>23 900</b>		<b>27 947</b>		<b>35 264</b>		<b>23 918</b>	
<b>A - Donasjoner Sum</b>		<b>6 000</b>		<b>11 000</b>		<b>9 000</b>		<b>6 000</b>	
Polio Plus			3 000		3 000		5 000		2 000
Low Income			2 000		2 000		1 000		2 000
Rotary Peace Fellowship			1 000		1 000		3 000		2 000
Polio Plus Partners (ekstra)					5 000				
<b>B - District Simplified Grants Sum</b>		<b>4 700</b>		<b>4 186</b>		<b>6 501</b>		<b>4 765</b>	
Handicap GoCart - Trøgstad	# 52898/ A		1 500						
Klatrevegg - Nannestad	" / B		1 100						
Mekkeutstyr' - Askim	" / C		1 100						
Teleslynge - Skjeberg	" / D		1 000						
Emonsjonell intelligens' - Langhus	# 58133/ A				586				
Sansehage - Nannestad	" / B				1 200				
Treplanting - Våler	" / C				1 200				
Nøbler Eskelund - Rygge	" / D				1 200				
Rullestoler - Onsøy	# 59083/A						1 100		
<b>C - Matching Grants Sum</b>		<b>13 200</b>		<b>12 761</b>		<b>19 763</b>		<b>13 153</b>	
Møbler til sykehus, Sør Afrika - Nittedal	# 54421		1 510						
Rullestoler Ecuador - Vestby m.fl.	# 56235		5 000						
Vannpumper, India (Tsunami) - Nannestad m.fl.	# 58789				3 500				
AIDS prosjekt Sør Afrika - Moss m.fl.	# 59914				6 500				
Vann i Malaysia - Norby m.fl. G.kj., 05/06 bel 06/07	# 59956						3 000		
Elefantpumper', Malawi - Norby m.fl. (ikke sendt)									
<b>Sum Tilgang og Bruk</b>		<b>23 900</b>	<b>17 210</b>	<b>27 947</b>	<b>25 186</b>	<b>35 264</b>	<b>13 100</b>	<b>23 918</b>	
<b>Guvernør</b>		Ole-Ludvik Kleven		Herman Stabell		Morten Bjerkan		Johan Hovdedalen	
<b>DRFCC</b>		John Røstad		John Røstad		John Røstad			

## ***EAO Contact Persons for District 2260***



## **KLUBBENS LEDERPLAN (KLP)**

### **Formål:**

Formålet med lederplanen er å styrke Rotary på klubbnivå ved å tilby et administrativt rammeverk for aktive rotaryklubber

### **Aktive klubber:**

1. Beholder og øker sitt medlemstall
2. Gjennomfører gode prosjekter
3. Støtter Rotary Foundation
4. Utvikler gode ledere

### **Den nye lederplanen for klubben:**

- er tilpasset distriktets lederplan
- beskriver hvordan planen kan innføres
- skaper kontinuitet i klubbarbeidet
- legger opp til permanente, handlingsorienterte aktivitetsgrupper/komiteer
- er forankret i RI's nye, anbefalte vedtekter for rotaryklubber
- anbefales innført i rotaryåret 2006-07.

**Mål: Alle klubber innfører planen med virkning fra 1.7.2007.**

Ref. Pdf. Doc 245-EN – (805) kan lastes ned fra [www.rotary.org](http://www.rotary.org)

### **Plan og gjennomføring i 9 punkter:**

1. Klubben utarbeider først en langsiktig virksomhetsplan, basert på pillarene for en aktiv klubb
2. ”Klubbens planer og mål” utarbeides slik at de står i forhold til den langsiktige virksomhetsplanen
3. Medlemmene deltar i planleggingen
4. Opprett klare kommunikasjonslinjer mellom president, styre, komiteledere, aktivitetsledere, klubbmedlemmer, distriktsguvernør, guvernørassistent og distriktskomiteer
5. Kontinuitet i virksomheten oppnåes best ved å planlegge og skolere framtidige ledere
6. Klubbens vedtekter endres slik at de viser klubbens komitestruktur og medlemmenes roller, ansvar og oppgaver
7. Klubbarbeidet skal fremme fellesskap og vennskap blant klubbens medlemmer
8. Alle medlemmer forutsettes aktive i et prosjekt eller i andre oppgaver
9. Lag en skoleringsplan som sikrer:
  - at styret og komiteledere deltar i opplærings- og informasjonsmøter
  - systematisk rotary-informasjon
  - regelmessig lederopplæring for alle medlemmer

### **Klubbens nye komitestruktur / aktivitetsområder:**

1. Administrasjon
  - a. Tilhørte Klubbtjenesten
2. Medlemsutvikling og rekruttering
  - a. Tilhørte Klubbtjenesten
3. Opplæring og kommunikasjon
  - a. Tilhørte Klubbtjenesten
4. Rotary Foundation
  - a. Tilhørte Internasjonal tjeneste
5. Samfunnsprosjekter (lokalt og internasjonalt)
  - a. Tilhørte Yrkestjenesten, Samfunnstjenesten og Internasjonal tjeneste
6. Distriktsprogrammer
  - a. Tilhørte Yrkestjenesten, Samfunnstjenesten og Internasjonal tjeneste

### **Fordeler med den nye komitestrukturen:**

- Bedre klargjøring av hva klubben og medlemmene skal drive med
- Bedre beslutningsgrunnlag skaper kontinuitet i prosjekter og programmer
- Inkluderende klubbbliv. Enighet om beslutninger og målsettinger
- Flere og bedre skolerte ledere i klubben
- Bedre planlegging for innkommende ledere på alle nivå i klubben
- Alle medlemmer engasjeres i klubbens virksomhet
- Bedre kommunikasjon gjør rotary tydeligere i lokalsamfunnet

### **Tidsrammer for innføring av ny komitestruktur:**

- Klubben vedtar en langsiktig virksomhetsplan
- Klubben reviderer sine vedtekter og beslutter når planen ønskes implementert
- Klubben konkretiserer sine planer og mål for rotaryåret 2007-2008 i h.h.t. ny "Planleggingsveileder for rotaryklubber"
- Alle klubber i D-2260 har innført ny lederplan 1. juli 2007.

### **Ressurser i prosessen:**

- DG, DGE, DGN, IPDG og PDGer
- Guvernørassistenter
- Distriktskomiteene
- Retningslinjene i "Klubbens lederplan"
- anbefalte vedtekter for rotaryklubber
- "Klubbens planer og mål"
- Distriktets opplærings- og informasjonsmøter

### **Kommentarer fra klubber som har testet ut og innført ny lederplan:**

- "Lederplanen ble klubbens redning".
- "Medlemmene ble mer oppmerksomme på og engasjerte i sine medmenneskers behov – lokalt og internasjonalt."

**Til ettertanke:**

**Lederskap er å stille disse spørsmål:**

- **HVA** skal vi gjøre?
- **HVORFOR** skal vi gjøre det?
- **Lederskap** er ikke en posisjon, men en rolle og en funksjon. Lederskap er å vise vei.

**Sentralt i lederskap:**

- **HVORDAN** gjør vi det?
- **HVEM** skal gjøre det?
- **NÅR** skal vi gjøre det? Tidsfrist
- **HVA** ble resultatet?
- Lederskap er å oppnå resultater, forankret i **HVA** som skal gjøres og **HVORFOR** det skal gjøres!
- Lederskap er å motivere, peke ut retningen, gå foran og vise vei.

**Målsetting, resultat og slutføring:**

1. **Eierskap:** Leverandører deltar selv i planleggingen.
2. **Målbarhet:** Mål kvantifiseres, og er målbare.
3. **Utfordring:** Mål skal være utfordrende, realistiske og gi klubben framgang.
4. **Oppnåelighet:** Mål skal kunne nås med disponible ressurser.
5. **Slutføring:** Tidsfrist er satt og kjent for deltakerne.

**RI-PRESIDENT Wilfrid J. Wilkinson`s tema for 2007 / 2008:**

**ROTARY SHARES !**

**rotarianere deler:**

- **sin tid,**
- **sine ressurser**
- **sine midler**
- **sin omtanke**
- **sin kjærlighet**

**Deltar du aktivt for å virkeliggjøre RI-presidentens tema ?**

**Tillegg: -Ny organisasjonsplan (CLP)**

**-Klubbens planer og mål (KPM) Svar gis på elektronisk utgave av skjemaet.**

## Ny organisasjonsplan (CLP)

Klubbene i D 2260 er godt i gang med å gjennomføre den nye organisasjonsplanen. Gguvernøren har foretatt en grundig gjennomgang av arbeidet med den nye organisasjonsplanen. Nedenfor gjengis resultat og status for vårt distrikt. Sentrale ledd i organisasjonen har oppfordret sterkt til denne nye strukturen. Klubbene bestemmer selv om de vil være med i dette nye opplegget. Skulle noen klubber velge å ikke innføre CLP ved inngangen til nytt rotaryår, vil dette skape komplikasjoner for både den enkelte klubb og for distriktet. Klubbene vil neppe motta noe påbud om innføring av ny struktur. Det lønner seg likevel å høste fra andres erfaringer. **”Lytt til kjentfolk !”**, sier Turistforeningen. Det er heller ingen skam å snu, om en har valgt feil kurs.

Vårt opplegg går ut på at alle klubber har på plass CLP fra 1. juli 2007. Informasjon, rapportering og ulike prioriteringer forutsetter en felles struktur. Dette vil gjøre det hele enklere og gi bedre oversikt enn planer som hører fortida til. Klubber som har innført planen og har erfaring med ny struktur, uttrykker stor tilfredshet med den nye CLP.  
” CLP ble redningen for vår klubb”, skriver en av presidentene.

**Ta CLP i bruk. Utnytt mulighetene den nye org.planen gir. Lykke til !**

### Status for innføring av CLP i D-2260 ( April 2007 )

Totalt antall klubber i distriktet	.....	stk. 54	
Har innført hele CLP.....	”	23	(43%)
Hvorav 17 stk. fra 1.7.06			(32%)
Hvorav 6 ” fra 1.1.07			(11%)
Har delvis innført CLP, 18 klubber. (Ov.g.ord.			33%)
Innført fra 1.1.07	16 stk.		(30%)
Innføres ” 1.7.07	2 ”		( 3%)
Har ikke startet på CLP	16 klubber		(30%)
52 stk vil ha innført ny CLP f.o.m. 01.07.07			(96%)
Tilbakemeldinger fra klubber:			
47,5 stk. ser positivt på den nye CLP (3 stk 50/50)			(88%)
1,5 ” er negative til den nye CLP (3 stk 50/50)			( 3%)
2 ” vil ikke endre noe før et påbud			( 4%)
3 ” har ingen spesielle meninger om saken			( 6%)
54 ” Sum			

Informasjon om innføring av CLP vil bli gitt på nettet etter hvert som klubbene rapporterer sine planer.

KLUBBENS PLANER OG MÅL 2007-08

Fyll ut og send til Johan Hovdedalen før **01. mai** 2007

NB ! Husk kopi til Ass.guvernør. (**elektronisk sending**)



**Rotary International**  
**D 2260**

## Innkommende presidenter !

Om kort tid er du leder i rotaryklubben din. Som en del av planleggingen til presidentåret har vi utarbeidet dette dokumentet. Det er svært viktig at du sammen med klubbledelsen legger planer og fyller ut disse sidene. Dokumentet skal vise klubbens planer og mål, og det skal være arbeidsgrunnlag for gjennomføring av rotaryåret. Vårt håp er at dokumentet kan være til støtte og hjelp slik at din klubb:

- Beholder og helst øker medlemstallet
- Gjennomfører gode samfunnsprosjekter
- Støtter Rotary Foundation
- Skolerer medlemmene om Rotary og utvikler gode ledere

Dokumentet har forslag til hvordan klubben kan nå sine mål. Dokumentet forutsettes også å være en viktig del av bakgrunns materialet for å utarbeide budsjett, møteprogram og gjennomføre aktiviteter i kommende rotaryår.

Vi ber deg fyller ut skjemaet i samarbeid med klubb-styret og klubbens aktivitets- og gruppeledere. Når planen er ferdig utarbeidet, ber vi deg **sende dokumentet som e-post** til: [hovdeda@online.no](mailto:hovdeda@online.no) innen **01. mai** 2007. Husk informasjon til styremedlemmer og kopi til dine aktivitets- og gruppeledere.

Vi ønsker deg og klubben et framgangsrikt og godt rotaryår.

### Med vennlig hilsen

*Johan Hovdedalen*, Distriktsguvernør 2007-08, D2260. Postadresse: Olaf Funderuds vei 2, 1850 Mysen

## Vennligst fyll ut skjemaet elektronisk (PC)

**Rotaryklubbens navn:** \_\_\_\_\_ **Område:** \_\_\_\_\_ (Distrikt 2260 er inndelt i følgende Områder: A; B; C; D; E; F; G; H)

Presidentens navn: (2007-08) \_\_\_\_\_

Telefon: \_\_\_\_\_ Mobil: \_\_\_\_\_ E-post: \_\_\_\_\_

## 1 MEDLEMSINFORMASJON

**Medlemstall 30.04.2007:** \_\_\_\_\_ (**Legg ved kopi av klubbens medlemsliste fra Rotary Medlemsnett pr 30.04.07**)

Antall menn: \_\_\_\_\_ Antall kvinner: \_\_\_\_\_ Gj.sn.alder for medlemmene: \_\_\_\_\_

Antall rotarianere som har vært medlemmer i:

mindre enn 1 år: \_\_\_\_\_ 1-3 år: \_\_\_\_\_ 3-5 år: \_\_\_\_\_



5-10 år: \_\_\_\_\_ 10-25 år: \_\_\_\_\_ mer enn 25 år: \_\_\_\_\_

Speiler medlemslista yrkesmangfoldet i nærmiljøet?  Ja  Nei

Viss Nei, hva vil du gjøre for å sikre et bredere yrkesmangfold i klubben? \_\_\_\_\_

Kommentarer:

Har Klubben klassifikasjonsoversikt som dekker yrkesmangfoldet i lokalsamfunnet?  Ja  
 Nei

## 2 MEDLEMSUTVIKLING

Rotaryklubbene i Distrikt 2260 mister nå gjennomsnittlig 7% av sine medlemmer i året. Klubbene må rekruttere ca. 10 % nye medlemmer årlig for å sikre netto tilvekst på ett medlem pr. klubb i gjennomsnitt. Foreløpig mål for distriktet i 2007-08 er netto tilvekst på minst ett medlem i hver klubb med medlemstall over 30, og minst to medlemmer for klubber med medlemstall under 30.

Vår klubb vil ta hensyn til medlemsutviklingen og har som mål å ha \_\_\_\_\_ (antall) medlemmer pr. 30.juni 2008.

**”Hedersomnæmmande”** Vi ber klubbpresidenten prioritere oppfordringen fra RI-presidenten til økt innsats i medlemsverving og i en av de seks kategorier som omtales i omdelt brosjyre, ”Hedersomnæmmande”. Aktiviteten registreres i tida 1.juli 2007- 31.mars 2008. Brosjyren ble omdelt på PETS 2007.

### **Planer for å oppnå våre mål for medlemsutviklingen: (kryss av for alt som passer).**

#### **Vi vil:**

- lage en plan for medlemsutviklingen ved hjelp av programposter som belyser Rotary’s verdigrunnlag, mål og hensikt med klubbens prosjekter, opplærings- og kameratskapsaktiviteter.
- opprette en komite med medlemmer som har fått spesiell skolering i effektive rekrutteringsmetoder.
- utarbeide en rekrutteringsplan for medlemsutvikling, basert på Rotarys verdigrunnlag, som gjenspeiler yrkeslivet i samfunnet, og som informerer potensielle medlemmer om hva medlemskapet innebærer.
- la rekrutteringsplanen ha et klart mål om at medlemsmassen skal representere flere yrker ved årets slutt.
- gjennomføre et informasjonsprogram for nye medlemmer som hjelper dem til å finne seg til rette i klubben.
- at forslagsstiller på nytt medlem skal være medlemmets fadder.  Vi vil innskjerpe fadderansvaret.
- oppmuntre alle rotarianere i klubben til å ta ansvar for nye medlemmer.
- oppfordre nye medlemmer til å delta aktivt i klubb-utvikling . (Yngre mennesker ønsker oppgaver)
- gjennomføre et eksternt informasjonsprogram for økt rotarykunnskap i nærmiljøet. Programmet vil vi rette mot personer innenfor forretnings-, yrkes- og organisasjonslivet i rekrutteringsområdet. Hensikten er å informere om hva Rotary er, hva organisasjonen arbeider med og hva vår klubb driver med.

- oppmuntre medlemmene til å bli med i en av Rotary's vennsgrupper (Rotary Fellowships) for å oppleve internasjonalt samhold, respekt og vennskap mellom rotarianere.
  - delta i RI's utmerkelsesprogram knyttet til medlemsutvikling og rekruttering.
  - at alle kvalifiserte personer i vårt rekrutteringsområde får tilbud om rotarymedlemskap, og vi vil undersøke mulighetene for å danne en ny klubb.
  - Det er ikke plass til flere rotaryklubber i vårt rekrutteringsområde fordi:
- 

Dette gjør vår klubb attraktiv for nye medlemmer?

Kan være negative trekk for å rekruttere nye medlemmer?

Kommentarer:

### **3 Opplæring og kommunikasjon. Skolering for lederskap**

---

#### **Oplæringsmål**

**Internopplæring: Hvilke kurstilbud i Rotaryskolen ønsker din klubb å bruke ?**

- Bevisstgjøring av rotary- ledere
- Medlemskapsutvikling
- Informasjon og samfunnskontakt
- Introduksjon til Rotary
- Mentoring
- Rotary Foundation

**Lederopplæring: Hvordan planlegger klubben å skolere fremtidige rotaryledere? (kryss for alt som passer) Vi vil:**

- oppmuntre komitélederne til å delta i distriktets opplæringsprogram og seminarer
- bruke Ass. guvernører og distriktrådet.
- oppmuntre nye medlemmer til lederverv
- annet (kort):

**Dette vil vi gjøre:**

#### 4 Samfunnsprosjekter

Mål for prosjektaktiviteter kommende rotaryår. Klubben vil søke distriktet om bidrag av Rotary Foundation-midler og / eller bidrag fra Distriktets Tiltaksfond til disse prosjekter:

**Prosjekter i lokalsamfunnet:** District Simplified Grant – DSG. (Eks Eldreomsorg; Ungdom i faresonen )

- 1.
- 2.

**Internasjonale prosjekter:** Matching Grant – MG. Samarbeidsprosjekt som klubben ønsker:

1. Vann (Rent vann til de som ikke har)
2. Helse (Eks.: Myggnett el. andre helsetjenester)
3. Lese- og skrivekunnskaper (Eks.: Læremidler, skoleuniformer m.m.)

**Planlegging for å nå klubbens aktivitetsmål? (kryss av for alt som passer)**

**Vi vil:**

- opprette ei arbeidsgruppe for gjennomføring av serviceprosjekteene.
- evaluere prosjekter for å se om de er meningsfulle for klubbmedlemmene.
- identifisere og medvirke til å løse problemer i nærmiljøet.
- finne økonomisk grunnlag for valgte prosjekter.
- engasjere medlemmer til å delta/lede klubb - prosjekter.
- bruke Inner Wheel som samarbeidspartner
- utvikle samarbeid med Rotaract

**Andre tiltak:**

## 5 Rotary Foundation og Distriktets Tiltaksfond

### Mål for Rotary Foundation kommende rotaryår:

Vårt budsjetterte bidrag til Rotary Foundations "Årlige Programfond" i 2007-008 er: kr \_\_\_\_\_

Distriktmål for klubbenes bidrag til Rotary Foundation i 2007-08 er kr 300,- pr. medlem.

### Klubbplaner for å nå målene for Rotary Foundation? (kryss for alt som passer)

#### Vi vil:

- opprette ei arbeidsgruppe av medlemmer som har innsikt i Rotary Foundations programmer, og som vil engasjerer seg i arbeidet med å øke klubbens finansielle støtte til Rotary Foundation.
- presentere sammenhengen mellom bidrag til Rotary Foundation og bruk av fonds-midler til å støtte sentrale RF-program t.eks. PolioPlus, GSE og andre lokale- og internasjonale prosjekter.
- sette av tid til å informerer klubbmedlemmene om de muligheter som finnes innenfor internasjonal tjeneste gjennom Rotary Foundations program.
- sende engasjerte klubbmedlemmer som deltakere på distriktets Rotary Foundation-seminar.
- bruke Rotary Foundations ressurser til å støtte klubbens lokale og internasjonale prosjekt.
- oppmuntre klubbmedlemmer til å gi pengebidrag til Rotary Foundation' permanente pengefond.
- oppmuntre klubbmedlemmer til å gi bidrag til Rotary Foundations "Årlige Programfond" og å delta i RF's programmer. Delta i NORFO - registrering av **bidrag med skattefradrag** til RF.

Vi vil bruke ett eller flere av disse RF-programmene som finansieres av Rotary Foundation-midler:

- Lokalt prosjekt (District Simplified Grant)  Støtte PolioPlus/PolioPlus Partners
- Internasjonalt prosjekt (DDF og Matching Grant)  Støtte en Rotary-verdensfredsstipendiat
- Støtte lokale og internasjonale prosjekter med kontantbidrag.
- Oppmuntre medlemmer i klubben til å gjøre innsats som Rotary Volunteers med støtte fra Rotary Foundations Volunteer Service Grants.

### Paul Harris Fellow

I løpet av rotaryåret planlegger vi å dele ut  (antall) PHF

Vi oppfordrer klubben til å bruke ressurspersoner i distriktet under planlegging og gjennomføring av lokale og internasjonale prosjekter.

### Distrikt 2260 Tiltaksfond

Klubben vurderer å søke prosjektstøtte fra Tiltaksfondet i D- 2260.

Annet (kort):

## **6 Distriktsprogrammer**

- Bruke Rotary Foundation - ressurser til å støtte et lokalt eller internasjonalt prosjekt.
- Annet (kort):

### **Dette vil vi gjøre:**

- RYLA.: Sende, for klubbens regning (antall) ungdommer til distriktets RYLA seminar.
- Rotaract: Samarbeide med andre klubber i vårt område for å planlegge etablering av ny Rotaract-klubb

Distriktet utfordrer klubber i Område A; Område B; Områder D; Område E; Område G; Område H

- GSE april/mai 2008. Utvekslingsavtale med **D 5020 Canada**.  Finne kandidater for utreise.
- Være vertskap for innreisende team.  Bidra til å lage en presentasjon av distriktet.
- Ungdomsutvekslingen  Finne kandidater for studium i utlandet  Være vertskap for en innreisende student
- Handicamp 2008:
- Rotaryfamilien
- Tall Ship`s Races:
- Roundtrips / Camps:
- Finne kandidat til Georgiastipendiet:

### **Andre tiltak:**

## **7 Administrasjon (oppgaver, terminer og kontroll)**

Vi vil sørge for å kontrollere at disse administrative oppgaver blir utført (kryss av for alt som passer):

- Vår klubb vil følge ny organisasjonsplan i 2007-08  Alle medlemmer er tildelt arbeidsoppgaver
- Møteprogrammene. Programansvarlig har fått i oppgave sammen med styret og aktivitetsledere å sette sammen interessante og meningsfulle program for klubbmøtene. Møteprogrammene vil vise planlagte aktiviteter, og gi tid til klubbarbeid og samtaler. Vi vil sammen med våre naboklubber arrangere minst ett Inter-City-møte i hvert halvår. Minst ett møte skal være åpent for alle.  Denne planen er grunnlag for budsjettarbeidet.
- Styremøtene har regelmessig tidfesting.
- Distriktskonferansen, 15.-og 16.september 2007.**  
Vår klubb planlegger å sende \_\_\_\_\_(antall) delegater til distrikts- konferansen 2007. Vi planlegger å sende  (antall) av våre nyere medlemmer til konferansen.

### **Følgende terminbaserte oppgaver vil bli kontrollert og utført før forfall:**

- RI. Mai 2007:** Vi vil i samarbeid mellom innkommende president/sekretær og fungerende president/sekretær lære registrering på RI's database <https://riweb.rotaryintl.org/> Vi vil lære hvordan

medlemsdatabasen oppdateres. (Forutsetning at opplæring er gitt i løpet av mai.)  UTFØRT dato: \_\_\_\_\_ (president/sekretærs egenkontroll) (Mitt brukernavn = min e-postadresse. Mitt passord er: \_\_\_\_\_ (mottatt pr e-post fra RI som kvittering for registrering)

- Rotary medlemsnett pr. 30.06.2007:**  
Vi vil i samarbeid mellom innkommende sekretær og fungerende president/sekretær lære hvordan **klubbens norske medlemsdatabase og frammøte-statistikk** oppdateres på <http://rotary.no>. Noteres på **egen kopi**: Klubbens: Brukernavn : \_\_\_\_\_ Klubbens passord: \_\_\_\_\_ Klubbens brukernavn og passord gis av fungerende president/sekretær eller DICO (distriktets internettansvarlig, -Se Distriktets håndbok på <http://d2260.rotary.no>) Vi vil sørge for at klubbens medlemsdata blir oppdatert hver måned før 5. dag i etterfølgende måned.
- UTFØRT egenkontroll: Dato: \_\_\_\_\_
- RI's medlemsdatabase pr. 31.05.07 og 30.11.07:**  
Vi vil påse at klubbens medlemsliste på RI's database er korrekt oppdatert pr. 31. mai 2007 og pr. 30. november 2007.  UTFØRT datoer \_\_\_\_\_/ \_\_\_\_\_ (president/sekretærs egenkontroll)
- SAR Juli 2007 og Januar 2008:**  
Sekretæren mottar **SAR-skjema** (Semi Annual Report – halvårsrapport) m.fl. dokumenter fra RI's regnskapskontor for kontingentinnbetaling til RI og kjøp av litteratur m.m. Vi vil sende inn ferdig utfylt **SAR-skjema**, samt kontrollert og rettet medlemsliste som blir **returnert til RI pr. post** innen 1. september 2007 og 1. mars 2008.  DG får tilsendt kopi av **SAR** – halvårsrapportene straks de er skrevet.  UTFØRT dato \_\_\_\_\_2007 / \_\_\_\_\_2008 (president/sekretærs egenkontroll)
- Halvårskontingenter til RI (i h.h.t. utfylt SAR-skjema)** skal være betalt til RI's konto nr. **6021.07.19736** i NORDEA bank pr. 1. juli og pr. 1. januar senest på fakturaenes forfallsdag.  UTFØRT Dato \_\_\_\_\_2007 / \_\_\_\_\_2008 (president/sekretær/kasserers egenkontroll) (Nærmere informasjon, se "Klubbkassererens ansvar og oppgaver")
- Halvårskontingenter til Rotary Distrikt 2260** skal være betalt til distriktets konto nr. **6205.06.31163** i NORDEA bank pr. 1. juli 2007 og pr. 1. januar 2008, senest på fakturaenes forfallsdag. **Distriktet utsteder faktura basert på medlemstallet h.h.v. pr. 1. juli 07 og 01. januar 08.** (Nærmere informasjon, se "Klubbkassererens ansvar og oppgaver")
- Klubbens budsjetterte bidrag til Rotary Foundation** for 2007-08 er kr \_\_\_\_\_. Klubben vil innbetale beløpet til Rotary Internationals konto nr. **6021.07.19736** i NORDEA bank snarest mulig i Rotaryåret, men senest 1. mars 2008. (Nærmere informasjon, se "Klubbkassererens ansvar og oppgaver")
- Valg av tillitsvalgte for neste rotaryår holdes den \_\_\_\_\_.** (Anbefales holdt før 15. oktober). Melding om navn, postadresse, tlf/mobil og e-postadresse for innkommende president, sekretær og kasserer for neste rotaryår, sendes på e-post til DG og DGE innen **1. november 2007**.  **Vi vil kontrollere** at disse opplysninger er registrert i klubbens medlemsoversikt på Rotary medlemsnett (den norske medlemsdatabasen), og at de samme opplysninger for innkommende president og sekretær er registrert på RI's medlemsdatabase **innen 1. november 2007**.  UTFØRT dato \_\_\_\_\_ (president/sekretærs egenkontroll)
- Vi vil sørge for at medlemmene vil bli holdt orientert om status for klubbens aktiviteter, planer og mål. Vi vil tilføre medlemmene informasjon fra RI, distriktet og andre klubber.
- Klubbens hjemmeside vil bli oppdatert ved inngangen til rotaryåret 2007-08 og vil senere regelmessig bli oppdatert. Vi vil passe på at klubbens hjemmeside har linker til hjemmesidene for Rotary International, Rotary Distrikt 2260 og Rotary medlemsnett
- Ei arbeidsgruppe av motiverte klubbmedlemmer har fått i oppgave å planlegge ulike arrangement.
- Vår klubb vil nytte Rotaryportalen <http://rotary.org>, distriktets hjemmeside <http://d2260.rotary.no> og Rotary medlemsnett på <http://rotary.no> og andre kilder som grunnlag for å hente rotaryinformasjon til bruk i klubben.
- Månedlig frammøteprosent, medlemstall, avgang og tilgang, rapporteres til Distrikt-sekretæren eller til statistikkansvarlig før den 10. i etterfølgende måned.
- Under Guvernørens besøk i klubben vil vi under formøte framlegge status for klubbens planlagte aktiviteter.

Annet (kort):

---

## 8 Guvernørens besøk i klubbene

Vår klubb vil gjerne ha hjelp til følgende saker:

Dette ønsker vi å drøfte med guvernøren under guvernørbesøket:

Dette ønsker vi å drøfte med Ass.guvernør:

Vi ønsker disse tjenester fra distriktet i løpet av rotaryåret:

Vi ønsker å samarbeide med andre klubber i vårt område om disse sakene:

\_\_\_\_\_

Dato

\_\_\_\_\_

Klubbpresident

Sammen med sin distriktsorganisasjon er det distriktsguvernørens oppgave å hjelpe klubbene til å funksjonere i samsvar med Rotarys verdigrunnlag og motto: **SERVICE ABOVE SELF - Å GAGNE ANDRE.**

**Årets tema: ROTARY SHARES – rotarianere deler, står sentralt i all aktivitet både i klubb og D 2260.**

Dette skjemaet – **Klubbens planer og mål (KPM)** - er ett av tilbudene til klubbene. Ved å presentere aktiviteter og forskjellige arbeidsmåter, håper vi det blir lettere å velge aktiviteter som passer for klubben. Klubbene oppfordres til å samarbeide med de Ass.guvernører. Områdemøter vil fremme samarbeide med andre klubber. Intercity-møter og felles prosjekter kan være en slik arbeidsform.

Forslag om hva distriktet bør gjøre annerledes, eller kommentarer til dette planleggingsdokumentet, gis nedenfor:

## **Vedleggsliste**

Kommer