

Hvordan går det *egentlig* med integreringen?

Utfordringer og muligheter

Dyveke Hamza,
avdelingsdirektør
Integrerings- og mangfoldsdirektoratet



1

17.10.2009 •



Utfordring

- *Det er for mange innvandrere i Norge, spesielt fra "fremmede" og "muslimske" kulturer*



2

17.10.2009 •



Mulighet

- I alt 508 000, 11 % av befolkningen 1.1.2009
- Fra Asia, Afrika, Latin-Amerika og Øst-Europa minus EØS 245 000 innvandrere og 75 000 norskfødte med innvandrerforeldre – i alt **knapt 7 %** av folketallet.
- 84 000 av 460 000 innv (300 000 fra Asia, Afrika etc.) er registrerte muslimer, **1,7 %**.

Utfordring

- *Innvandrere får så mange barn*



3

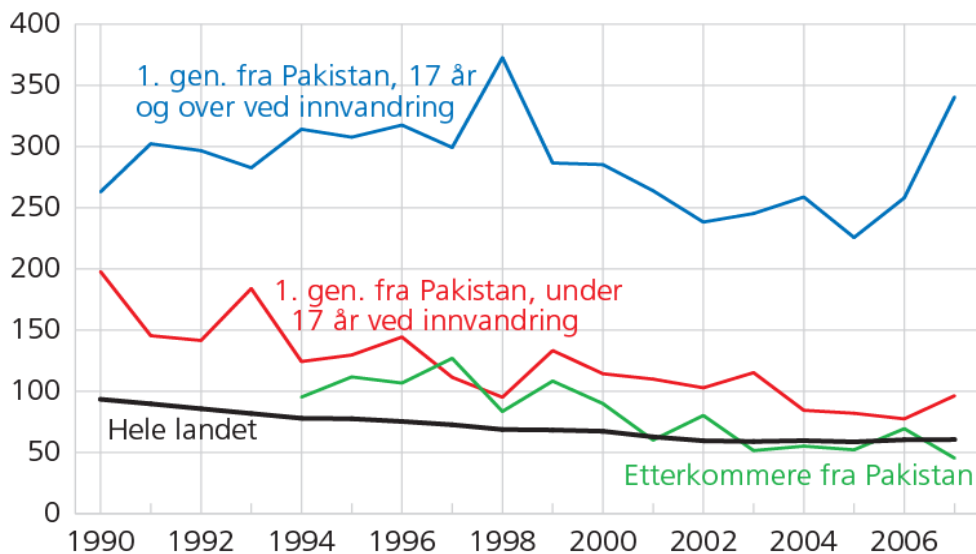
17.10.2009 •

Mulighet

- Kvinner fra noen land får mange barn de første åra etter ankomst, men all erfaring viser at barnetallet etter hvert nærmer seg vertslandets

Fødte per 1 000 kvinner i alderen 20-24 år. Norge og innvandrerbefolkningen fra Pakistan. 1990-2007

Fødte per 1 000 kvinner



4

17.10.2009 •

Utfordring

- *En av tre innvandrere i Norge er i jobb (en av to i befolkningen i alt)*



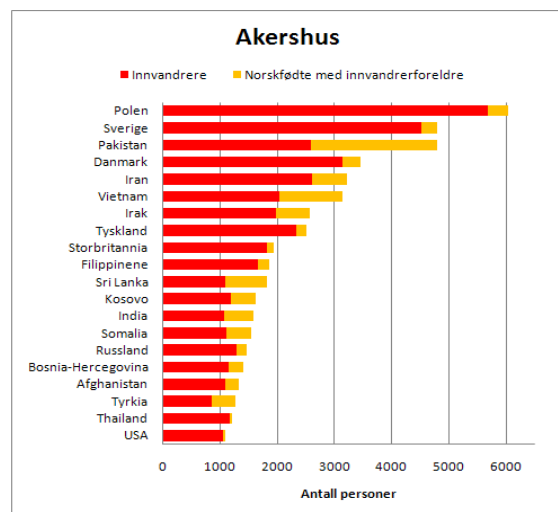
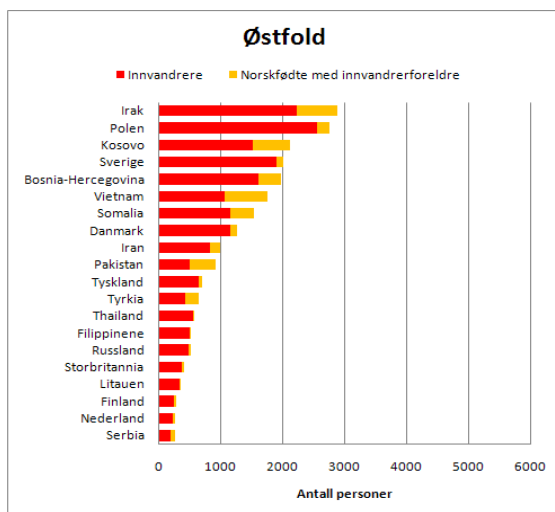
5

17.10.2009 •

Mulighet

- Halvparten av de som bor i Norge har mer enn 88 % av inntekten fra eget arbeid, en av tre innvandrere fra Asia, Afrika etc.
- 58 % av innvandrere herfra er i jobb, 72% i Norge under ett.

Rekrutteringsgrunnlag D2260



6

Kilde: SSB

17.10.2009 •

Utfordring

- "90 %" av somalierne i USA er i jobb, "30 %" i Norge



Mulighet

Fakta er at

- 50 % av somaliere i USA i jobb, 37 % i Norge.
- Nesten alle fra Somalia i Norge er flyktninger.
- Mange kan engelsk før innvandring, ingen kan norsk

7

17.10.2009 •

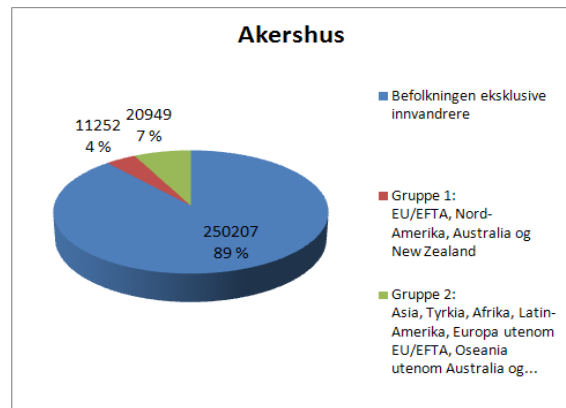
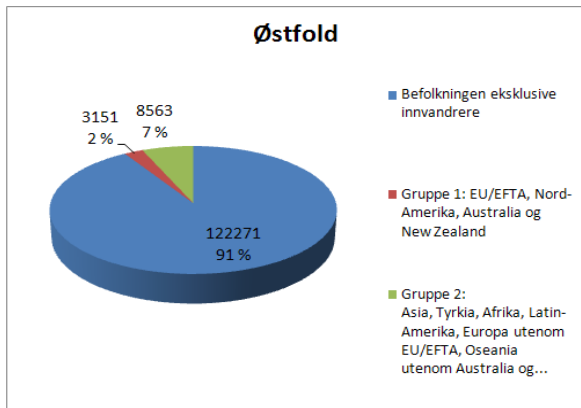
Syssetling og ledighet

- Rekordhøy syssetling og rekordlav ledighet i 2008
- Svært store forskjeller i grad av tilknytning til arbeidslivet. Botid og innvandringsgrunn kan forklare mye.
- Barn av innvandrere deltar i arbeidslivet nær på linje med majoriteten i samme aldersgrupper.
- Introduksjonsordningen for nyankomne flyktninger er en suksess: **2/3 er i arbeid/utdanning 1 år etter**
- 8 av 10 med lang botid føler seg godt "Integrert..."
- "...men diskriminert" – 5 av 10

8

17.10.2009 •

Innvandrere er en viktig del av arbeidsstyrken: 4. kvartal 2008 var 9 prosent av de sysselsatte i Østfold innvandrere, 11 prosent i Akershus.



9

17.10.2009 •

Kilde: SSB



Utfordring:

- Innvandrerbefolkningen er underrepresentert i styre og stell***
- Innvandrere har lav valgdeltagelse***



10

17.10.2009 •

Mulighet:

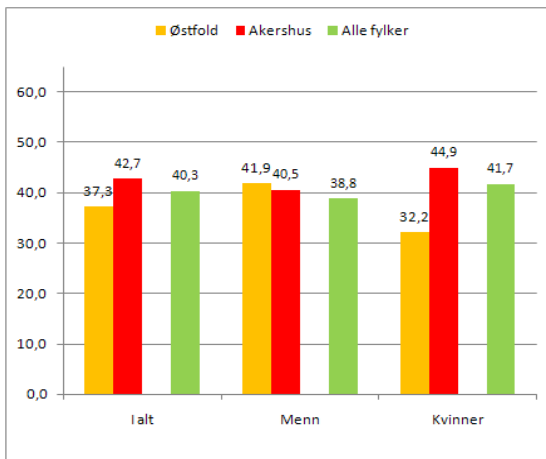
- 1,3 prosent av representantene i landets kommunestyre har bakgrunn fra Asia, Afrika etc.
- Men, 6 av 10 innvandrerne fra Asia, Afrika etc. bor i en kommune hvor de er 'overrepresentert' i sitt lokale kommunestyre. Viktigst: Drammen og Oslo.
- 20 fra Iran, 18 fra Pakistan er valgt inn i norske kommunestyre, én fra Vietnam



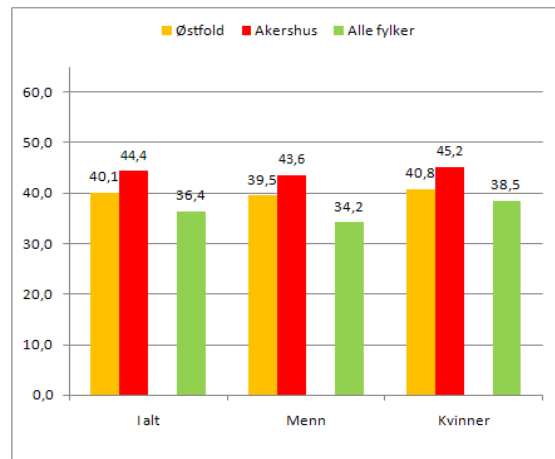
Valgdeltakelsen i Kommunestyre- og fylkestingsvalget 2007 i Østfold og Akershus.

Valgdeltakelsen i hele befolkningen var på 62 prosent.

Andelen som stemte blant de stemmeberettigede norske statsborgere med innvandrerbakgrunn



Andelen som stemte blant utenlandske statsborgere med stemmerett



11

17.10.2009 •

Kilde: SSB

Utfordring

- *Innvandrerungdom sliter mer på skolen og tar mindre skolegang enn befolkningen forøvrig*



12

17.10.2009 •

Mulighet

- Etterkommere deltar i høyere utdanning i større grad enn majoritetsbefolkningen, spesielt kvinnene
- De deltar i arbeidslivet i omtrent samme utstrekning som hvite etnisk norske
- Ofte del av et internasjonalt nettverk, med stor kontakflate og mye utenlandsk nettverksrekruttering



Utfordring

- *Sammenliknet med andre land går integrasjonen i Norge dårlig*



13

17.10.2009 •

Mulighet

- For like grupper går det stort sett ikke dårligere i Norge!
- OECD-rapport nylig utgitt forteller oss at integreringen i Norge går BRA

What`s in it for you?



- Legitimitet i befolkningen
- Tilgang til nye nettverk
- Dynamikk og utvikling
- Attraktiv organisasjon
- "Moderne og positivt image"
- Tilgang til kulturspesifikk kompetanse

14

17.10.2009 •

Rotary Distrikt 2260 har som sin visjon

- å **representere et tverrsnitt av yrker i befolkningen** blant ressurspersoner som i kraft av sin personlighet og væremåte bidrar til å fremme høy yrkesetikk og positive idealer
- å **gagne andre ved å bidra aktivt til nærmiljøets utvikling**, støtte ungdom under utdanning, yte kunnskap og økonomisk bistand til viktige lokale, nasjonale og internasjonale prosjekter og tiltak innenfor Rotarys mange programområder
- å være et **prioritert forum i lokalsamfunnet** og representere et nettverk for Rotarys medlemmer lokalt, nasjonalt og internasjonalt

15

17.10.2009 •

Rotary – Verdier og strategier

- **Rotarys verdier:**
 - ▶ Mangfold – Miljø – Muligheter
 - ▶ Å gagne andre i våre privatliv, yrke og samfunnsliv
- **Samfunnsprosjekter / Public Image-oppgaven**
 - ▶ Svake og vanskeligstilte grupper
 - ▶ Utvikle andre menneskers yrkeskompetanse, spesielt arbeidsløse
- **Strategi for Rotary i Norge mot 2010**
 - ▶ "Klubbene må i rekrutteringssammenheng ha et våkent øye for mangfold"
- **Arbeids- og milepælplan for rekruttering til Rotary i D-2260 og Håndbok for distriktet 2008-2009**
 - ▶ "Mangfold skal tilstrebes gjennom yrker, alder, kjønn, interesser og etnisk bakgrunn."

16

17.10.2009 •

► Så, hva kan Rotary og du som Rotary-medlem gjøre?

- Rekruttere flere flerkulturelle medlemmer
- Nettverk
- Mentoring
- Flyktning guide
- Andre relevante prosjekter



17

17.10.2009 •

► Flere veier inn i nøkkelstillinger:



Intern mobilitet

Ekstern rekruttering

18

17.10.2009 •

► Rekruttering:

Hva kjennetegner et godt forarbeid?

I tillegg til det som allerede fungerer godt:

- Positive duty
- Differensierte målgruppeanalyser
- Branding
- Benchmarking

19

17.10.2009 •



Mangfoldsportalen Om mangfoldsportalen Kontakt oss Sidekart

[Forside](#) [Rekruttering](#) [Arbeidsmiljø](#) [For arbeidsgivere](#) [For tillitsvalgte](#) [For opplæringsansvarlige](#)



Velkommen til Mangfoldsportalen

Denne portalen handler både om hvorfor det er nødvendig og positivt å gjøre døren høy og porten vid inn til norske arbeidsplasser, og om hvordan du skal få det til. Her kan du finne artikler, presentasjoner, filmer og oversikter om hvordan du skal gå fram i et flerkulturelt arbeidsmarked. Mangfoldsportalen er under utvikling frem til ultimo januar 2009. Vi legger ut flere artikler og retter opp feil.

[Les mer om mangfoldsportalen >](#)

For arbeidsgivere	For tillitsvalgte	For opplæringsansvarlige
<p style="font-size: x-small; margin: 0;">Hva kan et flerkulturelt mangfold tilføre din virksomhet, og hvordan kan du skape en inkluderende arbeidsplass?</p> <p style="text-align: right; margin: 0;">Les mer ></p>	<p style="font-size: x-small; margin: 0;">Hva kan du som tillitsvalgt gjøre, og hvilket ansvar har fagforeningen? Les mer om fagbevegelsens rolle for inkluderingsarbeidet.</p> <p style="text-align: right; margin: 0;">Les mer ></p>	<p style="font-size: x-small; margin: 0;">Har du ansvar for å utforme og initiere opplæring på din arbeidsplass? Her finner du nyttige verktøy og tips om gode fremgangsmetoder.</p> <p style="text-align: right; margin: 0;">Les mer ></p>

Gode eksempler



[Les om gode eksempler](#)

Nettkurs



[Til nettkurs](#)

Filmer



[Se flere filmer](#)





Kontakt IMDI Tlf: 24 16 88 00 E-post: post@imdi.no Ved feil på nettstedet, kontakt mangfoldsportalen@imdi.no