



Sagelvafestivalen



Eksempel på et prosjekt som samler klubben, øker samarbeidet og gjør noe godt for lokalmiljøet



Yvona Holbein, aktivitetskoordinator

Gunnar Fr. Aasgaard, prosjektleder

Midtveismøte for klubbpresidentene, Drøbak

Lørdag 19. januar 2013





Sagelvafestivalen - idé



”For tiende år på rad ble strekningen fra Sagelva barnehage til Skjervagapet samlingspunktet for store og små Strømlinger. Det var Sagelvafestivalen i kulturens, musikkens, dansens og gledens tegn som var årsaken. Tusenvis av små og store strømlinger med venner og kjente hadde fått med seg at dette var noe å satse på og deltok fra barnehagen stengte og så lenge de minste orket å følge med.

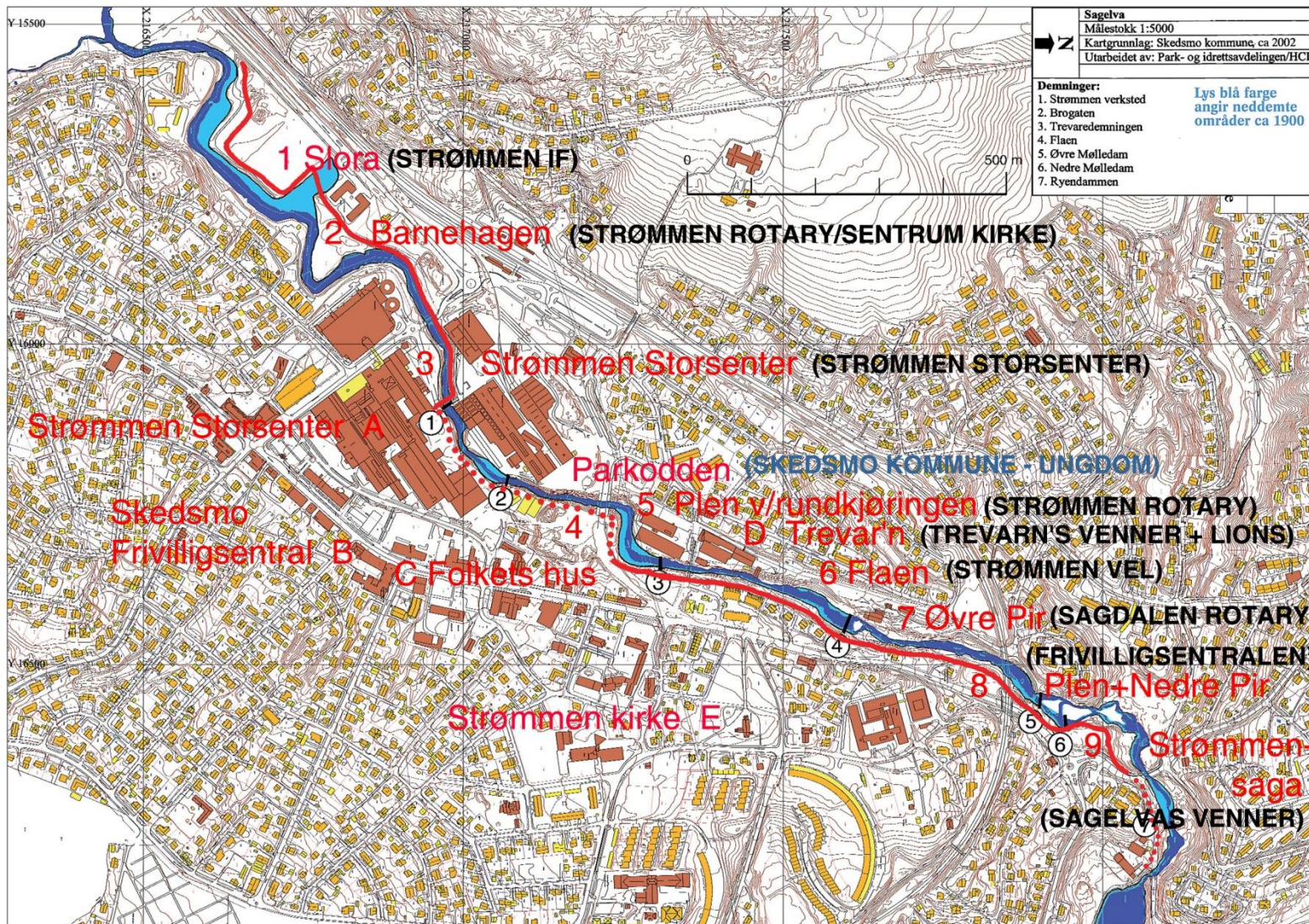


Minikonsserter, lysinstallasjoner, historiefortellinger og musikalske toner var bare noen av innslagene du kunne oppleve om du ellevandret denne kvelden.”



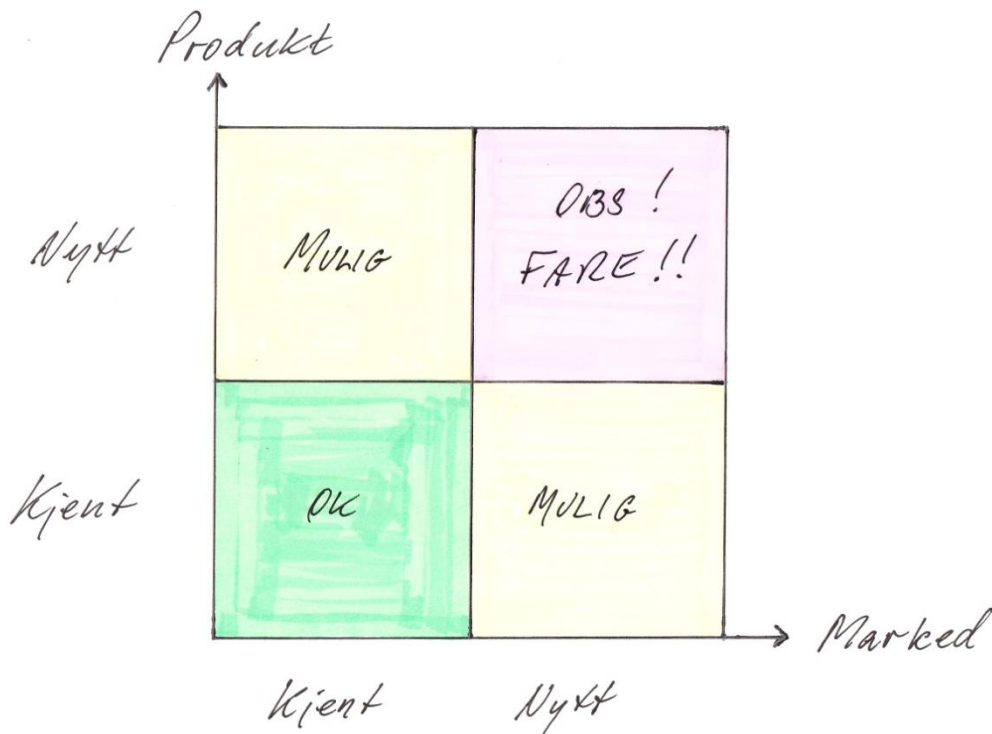


Sagelva-Oversiktskart





Fra idé til prosjekt



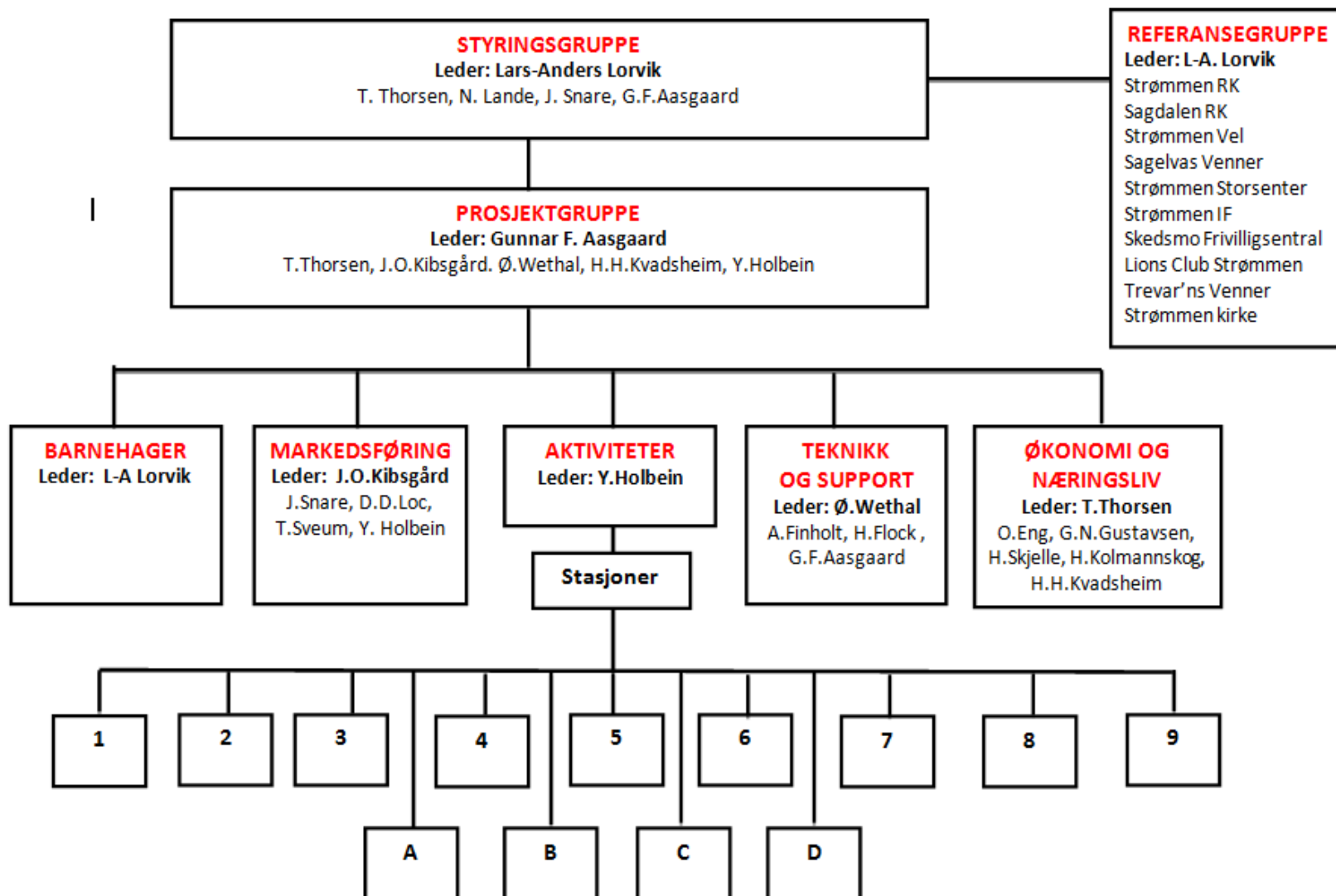
Erkjennelser:

- Behov for særskilt prosjektorganisering
- Skille rollene president og prosjektleder
- Balanse mellom prosjekt- og Rotaryvirksomhet
- Behov for eksterne ressurser
- Behov for interne ildsjeler
- Manglende kompetanse
- Stor treghet pga frivillighet





Prosjektorganisering





Operasjonelle delmål



- a) Antall arrangører: Minst 4, inkl. Strømmen Rotaryklubb
- b) Antall aktører på arrangementet: Minst 20 virksomheter
- c) Antall aktivitetssteder (stasjoner): Minst 6
- d) Antall besøkende 21.06.2013: Minst 1000
- e) Rotary skal bli husket som arrangør av minst 20 % av strømlinger
- f) Prosjektet skal dokumenteres med en «kokebok» for senere arrangementer
- g) Økonomisk resultat for Strømmen Rotaryklubb: Overskudd på minst 1000 kr
- h) Ny organisasjon for tilsvarende arrangement i 2014 skal være på plass innen 30.09.2013
- i) Antall nye medlemmer i Strømmen Rotaryklubb i perioden 01.01-30.09.2013: Minst 10





Kritiske suksessfaktorer



- Prosjektorganisasjonen må kunne fungere effektivt uavhengig av den til en hver tid sittende president og styre i Strømmen Rotaryklubb
- Økonomien må minst gå i balanse
- Vi må treffe målgruppen for besøkende for denne type arrangement
- Vi må skape engasjement og deltakelse hos aktører





ROS-analyse



	Ufarlig	En viss fare	Farlig	Kritisk	Katastrofalt
Meget sannsynlig	A, B, C	J, M	D		
Sannsynlig	I	G, H		F, K, L	
Mindre sannsynlig				E	
Lite sannsynlig					

Mulige tiltak vedrørende hendelser med **høy risiko**:

- Innhente erfaringer fra Byfesten i Lillestrøm
- Grundige forhåndssamtaler med politi, NRBR og helsepersonell
- Utarbeide og iverksette trafikksikkerhetsplan
- Etablere førstehjelpsstasjon(er)
- Ha mobile og stasjonære sikkerhetsvakter
- Utarbeide gode rutiner for håndtering/varsling ved uønskede hendelser
- Iverksette disse rutinene (opplæring)
- Tegne ulykkes- og skadeforsikringer





ROS-analyse II



Mulige tiltak vedrørende hendelser med **middels risiko**:

- Dokumentere prosjektet fra A-Å
- Videreutvikle prosjektorganisering og prosjektstyring i dialog med medarrangørene
- Etablere et lite, men kontinuerlig sekretariat
- Aktiv evaluering etter avslutning av hver festival, der dialog/innspill fra alle involverte – også sponsorer – tilstrebes
- Begrense alkoholserving
- Sikring av Sagstien der det er fare for å falle ut i Sagelva
- Plassere slukkeutstyr på hver stasjon
- Tegne "værforring"
- Ha en plan B ved dårlig vær





Takk for oppmerksomhet!

